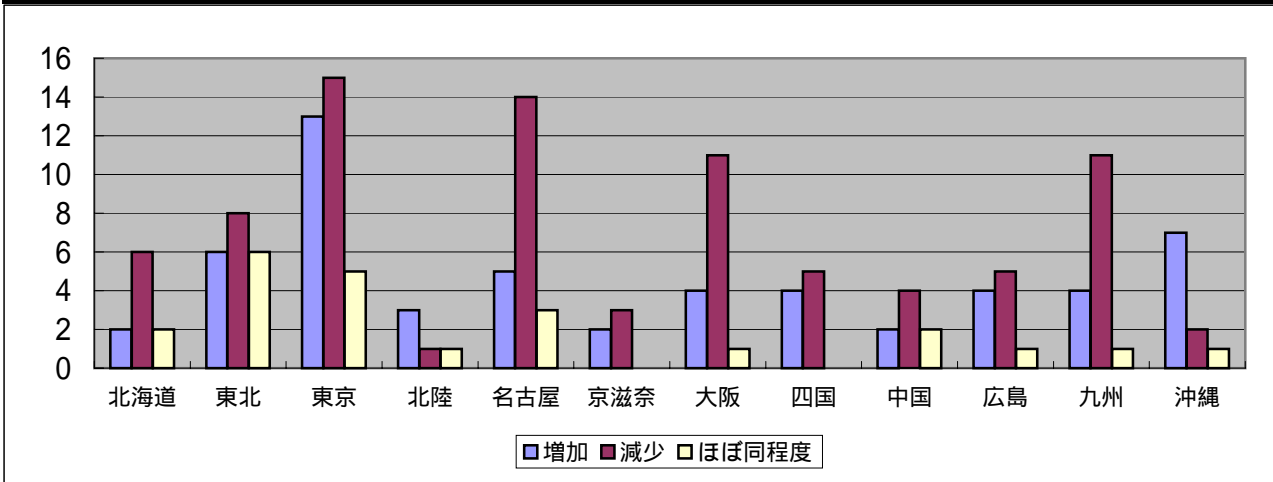


全国B.M.C. 会員アンケート

婚礼・宴会に関する質問

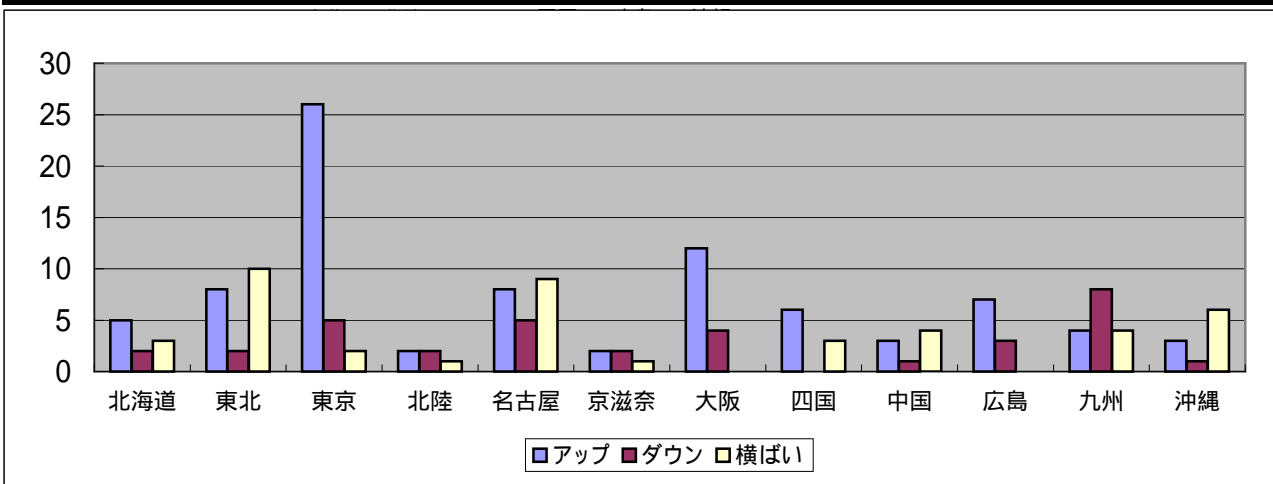
Q1. 2008年の婚礼件数は前年(2007年)と比較して

	北海道		東北		東京		北陸		名古屋		京滋奈		大阪		四国		中国		広島		九州		沖縄		全国計	
	数	構成比	数	構成比	数	構成比	数	構成比	数	構成比	数	構成比	数	構成比	数	構成比	数	構成比	数	構成比	数	構成比	数	構成比	数	構成比
増加	2	20.0%	6	30.0%	13	39.4%	3	60.0%	5	22.7%	2	40.0%	4	25.0%	4	44.4%	2	25.0%	4	40.0%	4	25.0%	7	70.0%	56	34.1%
減少	6	60.0%	8	40.0%	15	45.5%	1	20.0%	14	63.6%	3	60.0%	11	68.8%	5	55.6%	4	50.0%	5	50.0%	11	68.8%	2	20.0%	85	51.8%
ほぼ同程度	2	20.0%	6	30.0%	5	15.2%	1	20.0%	3	13.6%	0	0.0%	1	6.3%	0	0.0%	2	25.0%	1	10.0%	1	6.3%	1	10.0%	23	14.0%
計	10	100.0%	20	100.0%	33	100.0%	5	100.0%	22	100.0%	5	100.0%	16	100.0%	9	100.0%	8	100.0%	10	100.0%	16	100.0%	10	100.0%	164	



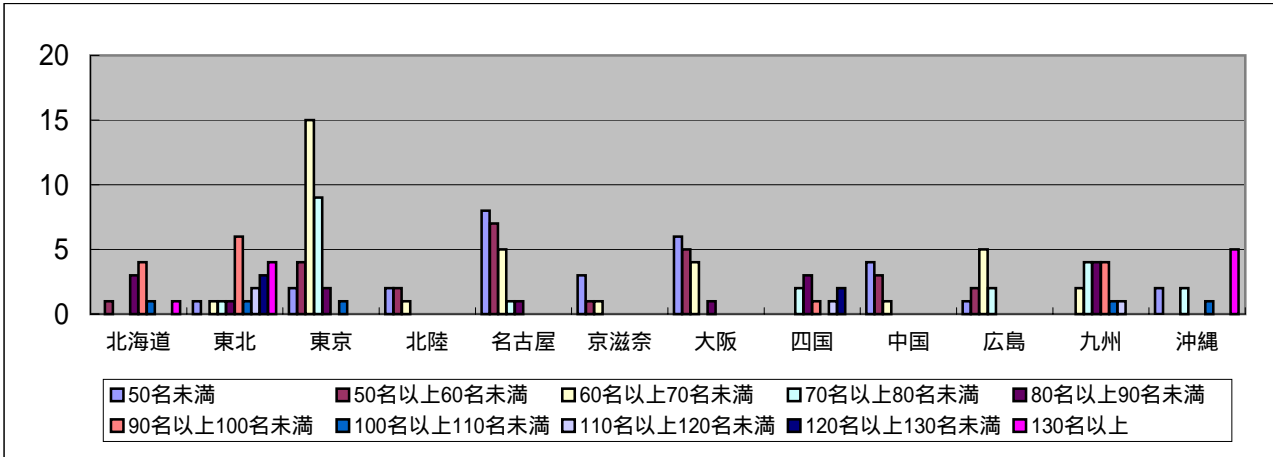
Q2. 2008年の婚礼単価は前年(2007年)と比較して

	北海道		東北		東京		北陸		名古屋		京滋奈		大阪		四国		中国		広島		九州		沖縄		全国計	
	数	構成比	数	構成比	数	構成比	数	構成比	数	構成比	数	構成比	数	構成比	数	構成比	数	構成比	数	構成比	数	構成比	数	構成比	数	構成比
アップ	5	50.0%	8	40.0%	26	78.8%	2	40.0%	8	36.4%	2	40.0%	12	75.0%	6	66.7%	3	37.5%	7	70.0%	4	25.0%	3	30.0%	86	52.4%
ダウン	2	20.0%	2	10.0%	5	15.2%	2	40.0%	5	22.7%	2	40.0%	4	25.0%	0	0.0%	1	12.5%	3	30.0%	8	50.0%	1	10.0%	35	21.3%
横ばい	3	30.0%	10	50.0%	2	6.1%	1	20.0%	9	40.9%	1	20.0%	0	0.0%	3	33.3%	4	50.0%	0	0.0%	4	25.0%	6	60.0%	43	26.2%
計	10	100.0%	20	100.0%	33	100.0%	5	100.0%	22	100.0%	5	100.0%	16	100.0%	9	100.0%	8	100.0%	10	100.0%	16	100.0%	10	100.0%	164	



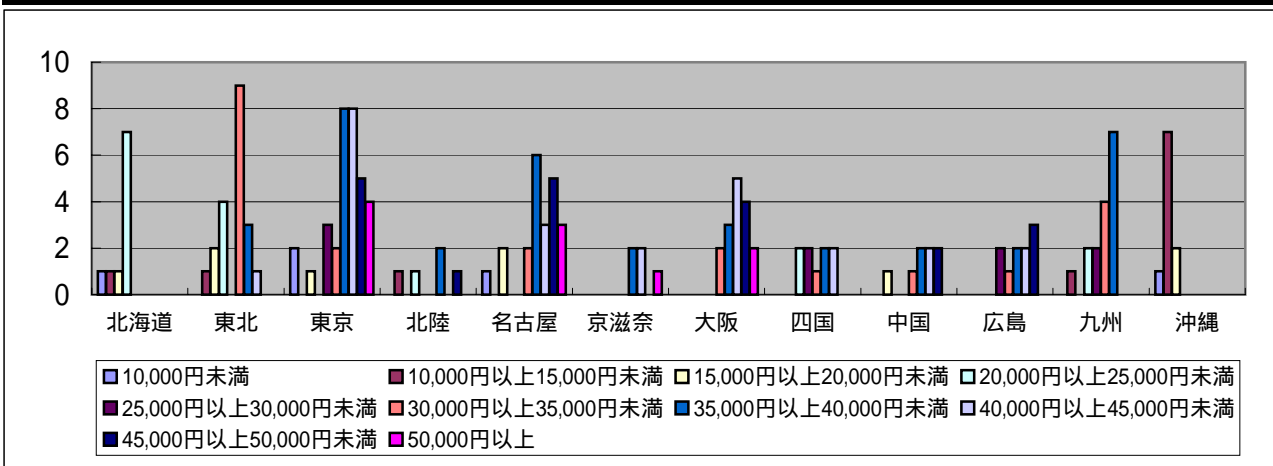
Q3. 2008年の婚礼の一組平均人数は

	北海道		東北		東京		北陸		名古屋		京滋奈		大阪		四国		中国		広島		九州		沖縄		全国計	
	数	構成比	数	構成比	数	構成比	数	構成比	数	構成比	数	構成比	数	構成比	数	構成比	数	構成比	数	構成比	数	構成比	数	構成比	数	構成比
50名未満	0	0.0%	1	5.0%	2	6.1%	2	40.0%	8	36.4%	3	60.0%	6	37.5%	0	0.0%	4	50.0%	1	10.0%	0	0.0%	2	20.0%	29	17.7%
50名以上60名未満	1	10.0%	0	0.0%	4	12.1%	2	40.0%	7	31.8%	1	20.0%	5	31.3%	0	0.0%	3	37.5%	2	20.0%	0	0.0%	0	0.0%	25	15.2%
60名以上70名未満	0	0.0%	1	5.0%	15	45.5%	1	20.0%	5	22.7%	1	20.0%	4	25.0%	0	0.0%	1	12.5%	5	50.0%	2	12.5%	0	0.0%	35	21.3%
70名以上80名未満	0	0.0%	1	5.0%	9	27.3%	0	0.0%	1	4.5%	0	0.0%	0	0.0%	2	22.2%	0	0.0%	2	20.0%	4	25.0%	2	20.0%	21	12.8%
80名以上90名未満	3	30.0%	1	5.0%	2	6.1%	0	0.0%	1	4.5%	0	0.0%	1	6.3%	3	33.3%	0	0.0%	0	0.0%	4	25.0%	0	0.0%	15	9.1%
90名以上100名未満	4	40.0%	6	30.0%	0	0.0%	0	0.0%	0	0.0%	0	0.0%	0	0.0%	1	11.1%	0	0.0%	0	0.0%	4	25.0%	0	0.0%	15	9.1%
100名以上110名未満	1	10.0%	1	5.0%	1	3.0%	0	0.0%	0	0.0%	0	0.0%	0	0.0%	0	0.0%	0	0.0%	0	0.0%	1	6.3%	1	10.0%	5	3.0%
110名以上120名未満	0	0.0%	2	10.0%	0	0.0%	0	0.0%	0	0.0%	0	0.0%	0	0.0%	1	11.1%	0	0.0%	0	0.0%	1	6.3%	0	0.0%	4	2.4%
120名以上130名未満	0	0.0%	3	15.0%	0	0.0%	0	0.0%	0	0.0%	0	0.0%	0	0.0%	2	22.2%	0	0.0%	0	0.0%	0	0.0%	0	0.0%	5	3.0%
130名以上	1	10.0%	4	20.0%	0	0.0%	0	0.0%	0	0.0%	0	0.0%	0	0.0%	0	0.0%	0	0.0%	0	0.0%	0	0.0%	5	50.0%	10	6.1%
計	10	100.0%	20	100.0%	33	100.0%	5	100.0%	22	100.0%	5	100.0%	16	100.0%	9	100.0%	8	100.0%	10	100.0%	16	100.0%	10	100.0%	164	



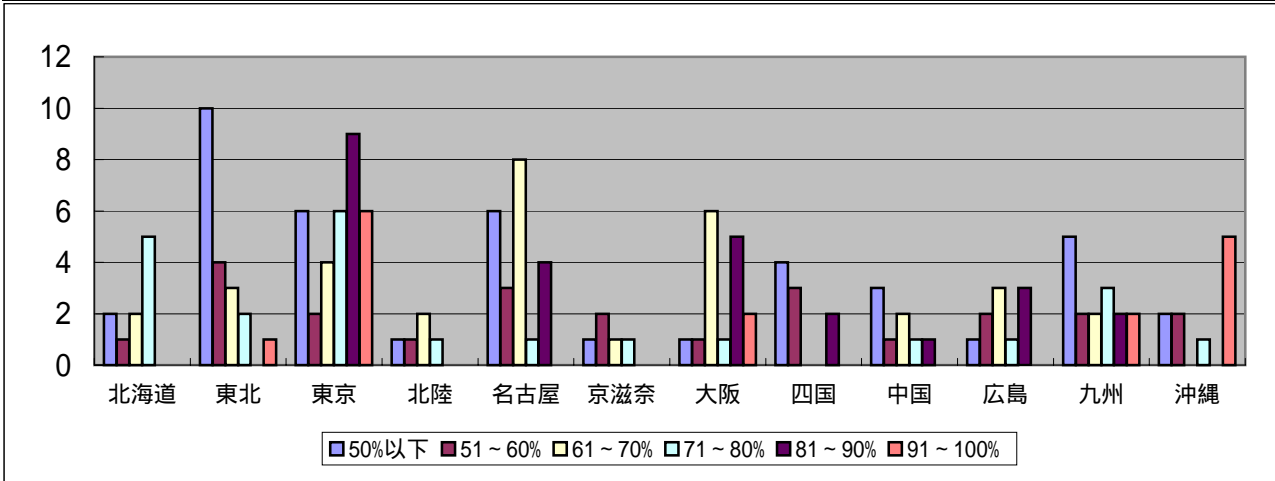
Q4. 2008年の婚礼の客単価は

	北海道		東北		東京		北陸		名古屋		京滋奈		大阪		四国		中国		広島		九州		沖縄		全国計	
	数	構成比	数	構成比	数	構成比	数	構成比	数	構成比	数	構成比	数	構成比	数	構成比	数	構成比	数	構成比	数	構成比	数	構成比	数	構成比
10,000円未満	1	10.0%	0	0.0%	2	6.1%	0	0.0%	1	4.5%	0	0.0%	0	0.0%	0	0.0%	0	0.0%	0	0.0%	0	0.0%	1	10.0%	5	3.0%
10,000円以上15,000円未満	1	10.0%	1	5.0%	0	0.0%	1	20.0%	0	0.0%	0	0.0%	0	0.0%	0	0.0%	0	0.0%	0	0.0%	0	0.0%	1	6.3%	7	70.0%
15,000円以上20,000円未満	1	10.0%	2	10.0%	1	3.0%	0	0.0%	2	9.1%	0	0.0%	0	0.0%	0	0.0%	1	12.5%	0	0.0%	0	0.0%	2	20.0%	9	5.5%
20,000円以上25,000円未満	7	70.0%	4	20.0%	0	0.0%	1	20.0%	0	0.0%	0	0.0%	0	0.0%	2	22.2%	0	0.0%	0	0.0%	2	12.5%	0	0.0%	16	9.8%
25,000円以上30,000円未満	0	0.0%	0	0.0%	3	9.1%	0	0.0%	0	0.0%	0	0.0%	0	0.0%	2	22.2%	0	0.0%	2	20.0%	2	12.5%	0	0.0%	9	5.5%
30,000円以上35,000円未満	0	0.0%	9	45.0%	2	6.1%	0	0.0%	2	9.1%	0	0.0%	2	12.5%	1	11.1%	1	12.5%	1	10.0%	4	25.0%	0	0.0%	22	13.4%
35,000円以上40,000円未満	0	0.0%	3	15.0%	8	24.2%	2	40.0%	6	27.3%	2	40.0%	3	18.8%	2	22.2%	2	25.0%	2	20.0%	7	43.8%	0	0.0%	37	22.6%
40,000円以上45,000円未満	0	0.0%	1	5.0%	8	24.2%	0	0.0%	3	13.6%	2	40.0%	5	31.3%	2	22.2%	2	25.0%	2	20.0%	0	0.0%	0	0.0%	25	15.2%
45,000円以上50,000円未満	0	0.0%	0	0.0%	5	15.2%	1	20.0%	5	22.7%	0	0.0%	4	25.0%	0	0.0%	2	25.0%	3	30.0%	0	0.0%	0	0.0%	20	12.2%
50,000円以上	0	0.0%	0	0.0%	4	12.1%	0	0.0%	3	13.6%	1	20.0%	2	12.5%	0	0.0%	0	0.0%	0	0.0%	0	0.0%	0	0.0%	10	6.1%
計	10	100.0%	20	100.0%	33	100.0%	5	100.0%	22	100.0%	5	100.0%	16	100.0%	9	100.0%	8	100.0%	10	100.0%	16	100.0%	10	100.0%	164	



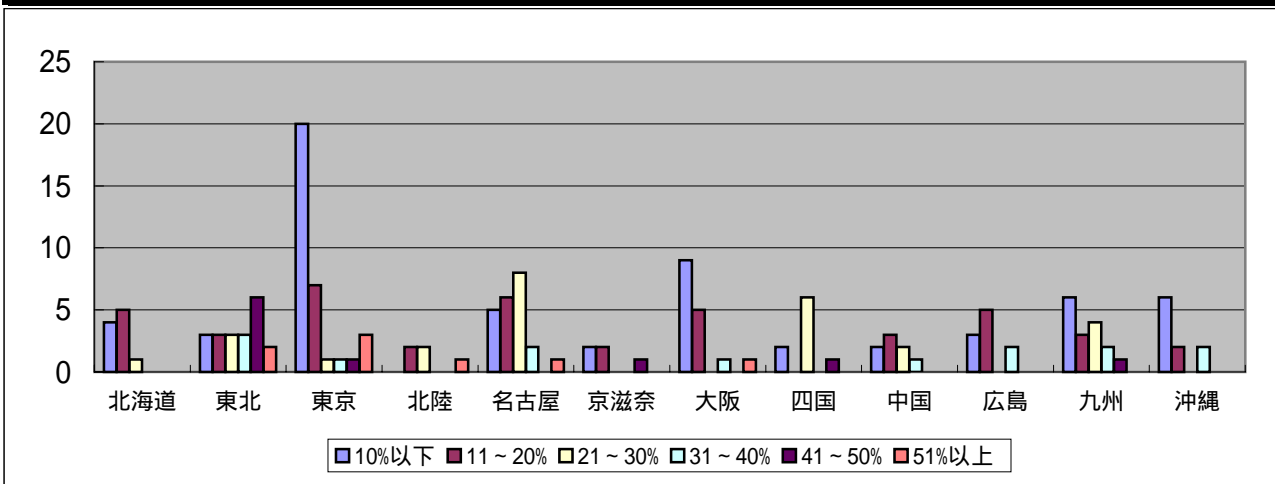
Q5. 2008年のチャペル式の比率は

	北海道		東北		東京		北陸		名古屋		京滋奈		大阪		四国		中国		広島		九州		沖縄		全国計	
	数	構成比	数	構成比	数	構成比	数	構成比	数	構成比	数	構成比	数	構成比	数	構成比	数	構成比	数	構成比	数	構成比	数	構成比	数	構成比
50%以下	2	20.0%	10	50.0%	6	18.2%	1	20.0%	6	27.3%	1	20.0%	1	6.3%	4	44.4%	3	37.5%	1	10.0%	5	31.3%	2	20.0%	42	25.6%
51～60%	1	10.0%	4	20.0%	2	6.1%	1	20.0%	3	13.6%	2	40.0%	1	6.3%	3	33.3%	1	12.5%	2	20.0%	2	12.5%	2	20.0%	24	14.6%
61～70%	2	20.0%	3	15.0%	4	12.1%	2	40.0%	8	36.4%	1	20.0%	6	37.5%	0	0.0%	2	25.0%	3	30.0%	2	12.5%	0	0.0%	33	20.1%
71～80%	5	50.0%	2	10.0%	6	18.2%	1	20.0%	1	4.5%	1	20.0%	1	6.3%	0	0.0%	1	12.5%	1	10.0%	3	18.8%	1	10.0%	23	14.0%
81～90%	0	0.0%	0	0.0%	9	27.3%	0	0.0%	4	18.2%	0	0.0%	5	31.3%	2	22.2%	1	12.5%	3	30.0%	2	12.5%	0	0.0%	26	15.9%
91～100%	0	0.0%	1	5.0%	6	18.2%	0	0.0%	0	0.0%	0	0.0%	2	12.5%	0	0.0%	0	0.0%	0	0.0%	2	12.5%	5	50.0%	16	9.8%
計	10	100.0%	20	100.0%	33	100.0%	5	100.0%	22	100.0%	5	100.0%	16	100.0%	9	100.0%	8	100.0%	10	100.0%	16	100.0%	10	100.0%	164	



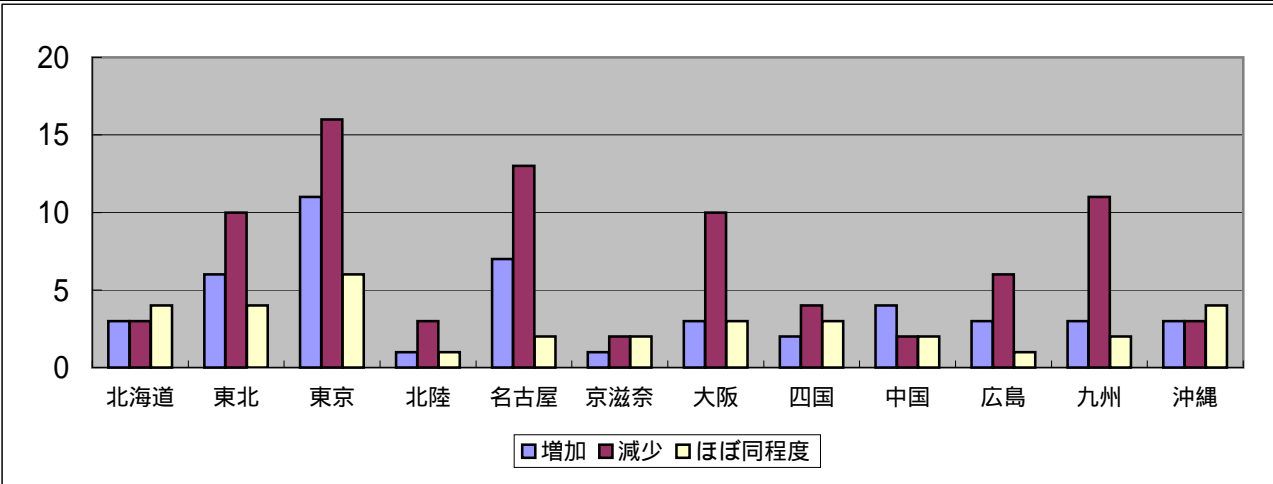
Q6. 2008年の神前式の比率は

	北海道		東北		東京		北陸		名古屋		京滋奈		大阪		四国		中国		広島		九州		沖縄		全国計	
	数	構成比	数	構成比	数	構成比	数	構成比	数	構成比	数	構成比	数	構成比	数	構成比	数	構成比	数	構成比	数	構成比	数	構成比	数	構成比
10%以下	4	40.0%	3	15.0%	20	60.6%	0	0.0%	5	22.7%	2	40.0%	9	56.3%	2	22.2%	2	25.0%	3	30.0%	6	37.5%	6	60.0%	62	37.8%
11～20%	5	50.0%	3	15.0%	7	21.2%	2	40.0%	6	27.3%	2	40.0%	5	31.3%	0	0.0%	3	37.5%	5	50.0%	3	18.8%	2	20.0%	43	26.2%
21～30%	1	10.0%	3	15.0%	1	3.0%	2	40.0%	8	36.4%	0	0.0%	0	0.0%	6	66.7%	2	25.0%	0	0.0%	4	25.0%	0	0.0%	27	16.5%
31～40%	0	0.0%	3	15.0%	1	3.0%	0	0.0%	2	9.1%	0	0.0%	1	6.3%	0	0.0%	1	12.5%	2	20.0%	2	12.5%	2	20.0%	14	8.5%
41～50%	0	0.0%	6	30.0%	1	3.0%	0	0.0%	0	0.0%	1	20.0%	0	0.0%	1	11.1%	0	0.0%	0	0.0%	1	6.3%	0	0.0%	10	6.1%
51%以上	0	0.0%	2	10.0%	3	9.1%	1	20.0%	1	4.5%	0	0.0%	1	6.3%	0	0.0%	0	0.0%	0	0.0%	0	0.0%	0	0.0%	8	4.9%
計	10	100.0%	20	100.0%	33	100.0%	5	100.0%	22	100.0%	5	100.0%	16	100.0%	9	100.0%	8	100.0%	10	100.0%	16	100.0%	10	100.0%	164	



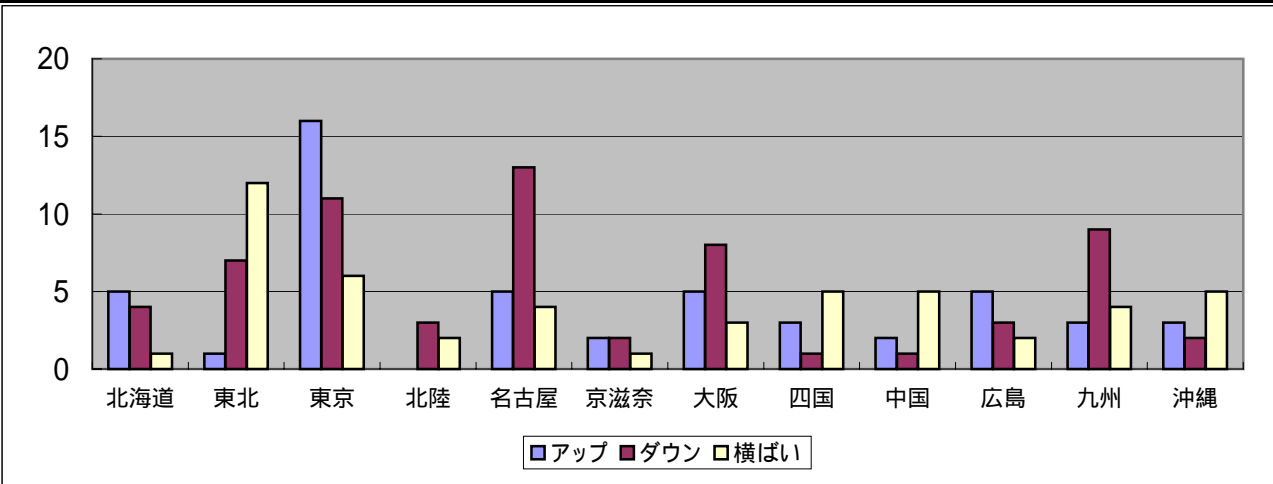
Q7. 2008年の一般宴会件数は前年（2007年）と比較して

	北海道		東北		東京		北陸		名古屋		京滋奈		大阪		四国		中国		広島		九州		沖縄		全国計	
	数	構成比	数	構成比	数	構成比	数	構成比	数	構成比	数	構成比	数	構成比	数	構成比	数	構成比	数	構成比	数	構成比	数	構成比	数	構成比
増加	3	30.0%	6	30.0%	11	33.3%	1	20.0%	7	31.8%	1	20.0%	3	18.8%	2	22.2%	4	50.0%	3	30.0%	3	18.8%	3	30.0%	47	28.7%
減少	3	30.0%	10	50.0%	16	48.5%	3	60.0%	13	59.1%	2	40.0%	10	62.5%	4	44.4%	2	25.0%	6	60.0%	11	68.8%	3	30.0%	83	50.6%
ほぼ同程度	4	40.0%	4	20.0%	6	18.2%	1	20.0%	2	9.1%	2	40.0%	3	18.8%	3	33.3%	2	25.0%	1	10.0%	2	12.5%	4	40.0%	34	20.7%
計	10	100.0%	20	100.0%	33	100.0%	5	100.0%	22	100.0%	5	100.0%	16	100.0%	9	100.0%	8	100.0%	10	100.0%	16	100.0%	10	100.0%	164	



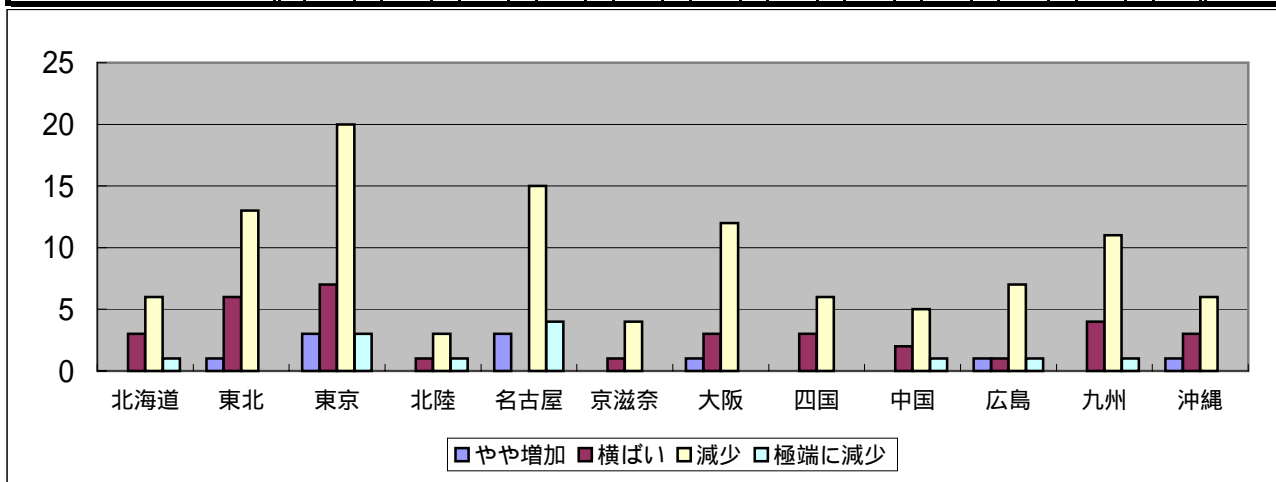
Q8. 2008年の一般宴会単価は前年（2007年）と比較して

	北海道		東北		東京		北陸		名古屋		京滋奈		大阪		四国		中国		広島		九州		沖縄		全国計	
	数	構成比	数	構成比	数	構成比	数	構成比	数	構成比	数	構成比	数	構成比	数	構成比	数	構成比	数	構成比	数	構成比	数	構成比	数	構成比
アップ	5	50.0%	1	5.0%	16	48.5%	0	0.0%	5	22.7%	2	40.0%	5	31.3%	3	33.3%	2	25.0%	5	50.0%	3	18.8%	3	30.0%	50	30.5%
ダウン	4	40.0%	7	35.0%	11	33.3%	3	60.0%	13	59.1%	2	40.0%	8	50.0%	1	11.1%	1	12.5%	3	30.0%	9	56.3%	2	20.0%	64	39.0%
横ばい	1	10.0%	12	60.0%	6	18.2%	2	40.0%	4	18.2%	1	20.0%	3	18.8%	5	55.6%	5	62.5%	2	20.0%	4	25.0%	5	50.0%	50	30.5%
計	10	100.0%	20	100.0%	33	100.0%	5	100.0%	22	100.0%	5	100.0%	16	100.0%	9	100.0%	8	100.0%	10	100.0%	16	100.0%	10	100.0%	164	



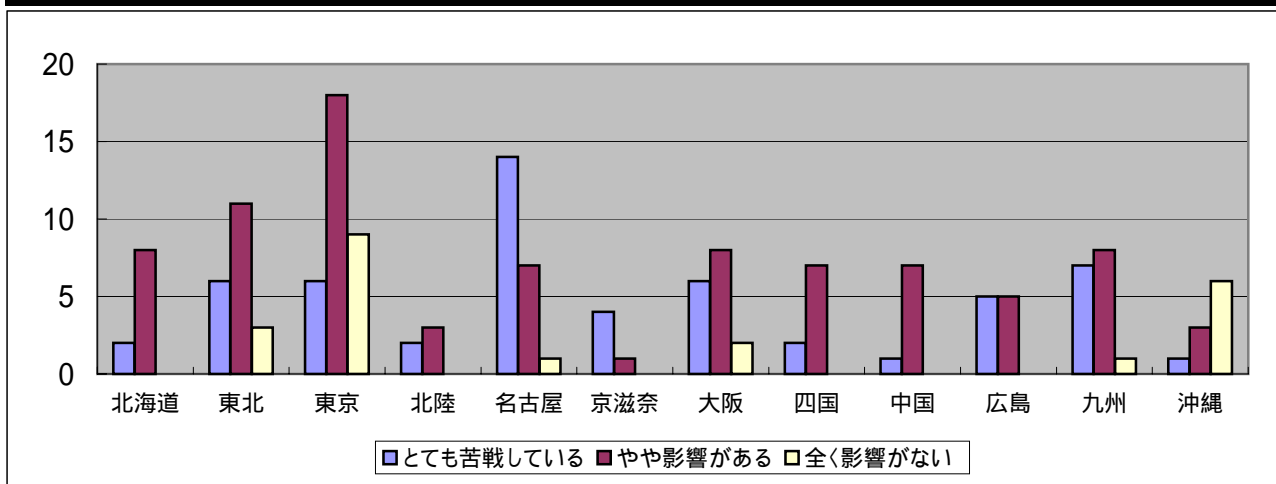
Q9. 2008年の法人の一般宴会需要は世界的金融不安のあおりで

	北海道		東北		東京		北陸		名古屋		京滋奈		大阪		四国		中国		広島		九州		沖縄		全国計	
	数	構成比	数	構成比	数	構成比	数	構成比	数	構成比	数	構成比	数	構成比	数	構成比	数	構成比	数	構成比	数	構成比	数	構成比	数	構成比
やや増加	0	0.0%	1	5.0%	3	9.1%	0	0.0%	3	13.6%	0	0.0%	1	6.3%	0	0.0%	0	0.0%	1	10.0%	0	0.0%	1	10.0%	10	6.1%
横ばい	3	30.0%	6	30.0%	7	21.2%	1	20.0%	0	0.0%	1	20.0%	3	18.8%	3	33.3%	2	25.0%	1	10.0%	4	25.0%	3	30.0%	34	20.7%
減少	6	60.0%	13	65.0%	20	60.6%	3	60.0%	15	68.2%	4	80.0%	12	75.0%	6	66.7%	5	62.5%	7	70.0%	11	68.8%	6	60.0%	108	65.9%
極端に減少	1	10.0%	0	0.0%	3	9.1%	1	20.0%	4	18.2%	0	0.0%	0	0.0%	0	0.0%	1	12.5%	1	10.0%	1	6.3%	0	0.0%	12	7.3%
計	10	100.0%	20	100.0%	33	100.0%	5	100.0%	22	100.0%	5	100.0%	16	100.0%	9	100.0%	8	100.0%	10	100.0%	16	100.0%	10	100.0%	164	



Q10. 自社商圏内のハウスウェディングとの競争は

	北海道		東北		東京		北陸		名古屋		京滋奈		大阪		四国		中国		広島		九州		沖縄		全国計	
	数	構成比	数	構成比	数	構成比	数	構成比	数	構成比	数	構成比	数	構成比	数	構成比	数	構成比	数	構成比	数	構成比	数	構成比	数	構成比
とても苦戦している	2	20.0%	6	30.0%	6	18.2%	2	40.0%	14	63.6%	4	80.0%	6	37.5%	2	22.2%	1	12.5%	5	50.0%	7	43.8%	1	10.0%	56	34.1%
やや影響がある	8	80.0%	11	55.0%	18	54.5%	3	60.0%	7	31.8%	1	20.0%	8	50.0%	7	77.8%	7	87.5%	5	50.0%	8	50.0%	3	30.0%	86	52.4%
全く影響がない	0	0.0%	3	15.0%	9	27.3%	0	0.0%	1	4.5%	0	0.0%	2	12.5%	0	0.0%	0	0.0%	0	0.0%	1	6.3%	6	60.0%	22	13.4%
計	10	100.0%	20	100.0%	33	100.0%	5	100.0%	22	100.0%	5	100.0%	16	100.0%	9	100.0%	8	100.0%	10	100.0%	16	100.0%	10	100.0%	164	

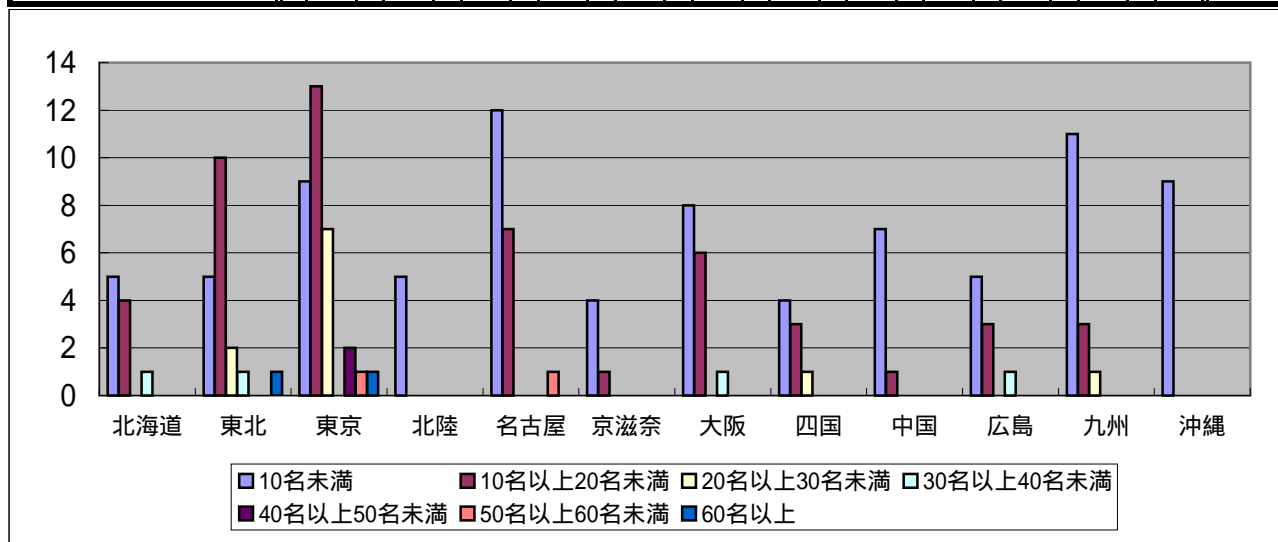


宴会サービスに関する質問

Q1. 宴会サービススタッフ（常勤者・常備）の人数は何名ですか？

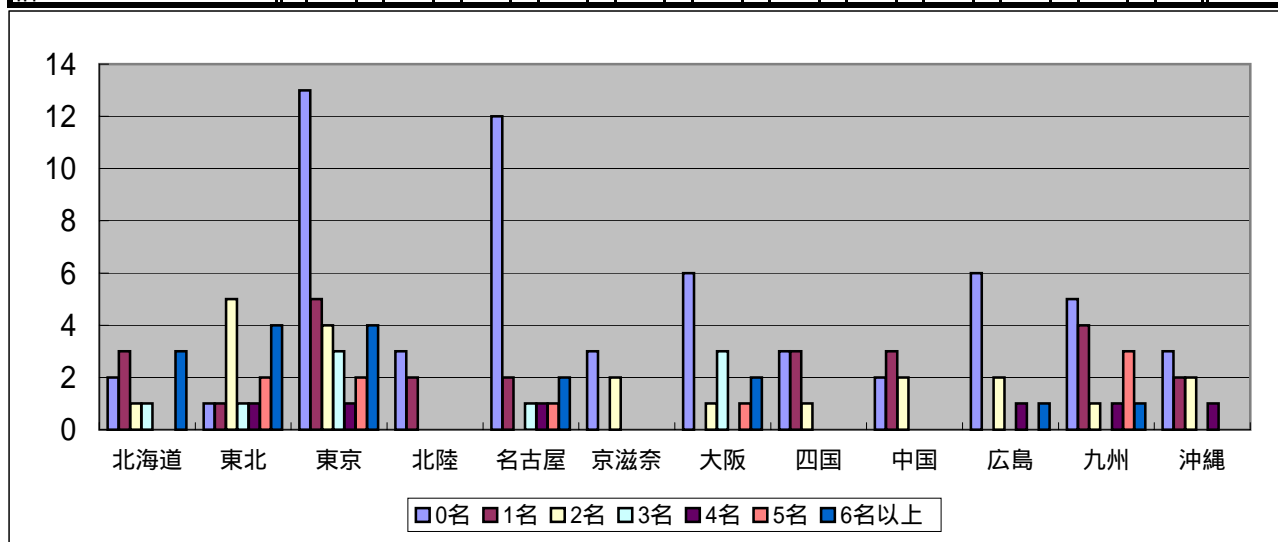
正社員

	北海道		東北		東京		北陸		名古屋		京滋奈		大阪		四国		中国		広島		九州		沖縄		全国計	
	数	構成比	数	構成比	数	構成比	数	構成比	数	構成比	数	構成比	数	構成比	数	構成比	数	構成比	数	構成比	数	構成比	数	構成比	数	構成比
10名未満	5	50.0%	5	26.3%	9	27.3%	5	100.0%	12	60.0%	4	80.0%	8	53.3%	4	50.0%	7	87.5%	5	55.6%	11	73.3%	9	100.0%	84	53.8%
10名以上20名未満	4	40.0%	10	52.6%	13	39.4%	0	0.0%	7	35.0%	1	20.0%	6	40.0%	3	37.5%	1	12.5%	3	33.3%	3	20.0%	0	0.0%	51	32.7%
20名以上30名未満	0	0.0%	2	10.5%	7	21.2%	0	0.0%	0	0.0%	0	0.0%	0	0.0%	1	12.5%	0	0.0%	0	0.0%	1	6.7%	0	0.0%	11	7.1%
30名以上40名未満	1	10.0%	1	5.3%	0	0.0%	0	0.0%	0	0.0%	0	0.0%	1	6.7%	0	0.0%	0	0.0%	1	11.1%	0	0.0%	0	0.0%	4	2.6%
40名以上50名未満	0	0.0%	0	0.0%	2	6.1%	0	0.0%	0	0.0%	0	0.0%	0	0.0%	0	0.0%	0	0.0%	0	0.0%	0	0.0%	0	0.0%	2	1.3%
50名以上60名未満	0	0.0%	0	0.0%	1	3.0%	0	0.0%	1	5.0%	0	0.0%	0	0.0%	0	0.0%	0	0.0%	0	0.0%	0	0.0%	0	0.0%	2	1.3%
60名以上	0	0.0%	1	5.3%	1	3.0%	0	0.0%	0	0.0%	0	0.0%	0	0.0%	0	0.0%	0	0.0%	0	0.0%	0	0.0%	0	0.0%	2	1.3%
計	10	100.0%	19	100.0%	33	100.0%	5	100.0%	20	100.0%	5	100.0%	15	100.0%	8	100.0%	8	100.0%	9	100.0%	15	100.0%	9	100.0%	156	



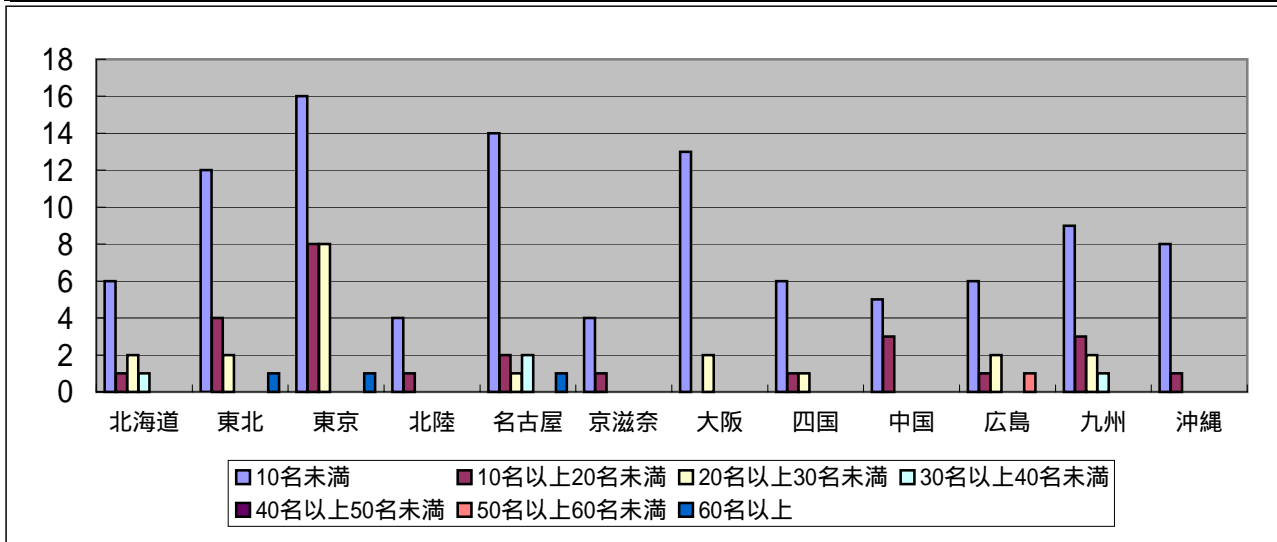
契約社員

	北海道		東北		東京		北陸		名古屋		京滋奈		大阪		四国		中国		広島		九州		沖縄		全国計	
	数	構成比	数	構成比	数	構成比	数	構成比	数	構成比	数	構成比	数	構成比	数	構成比	数	構成比	数	構成比	数	構成比	数	構成比	数	構成比
0名	2	20.0%	1	6.7%	13	40.6%	3	60.0%	12	63.2%	3	60.0%	6	46.2%	3	42.9%	2	28.6%	6	60.0%	5	33.3%	3	37.5%	59	40.4%
1名	3	30.0%	1	6.7%	5	15.6%	2	40.0%	2	10.5%	0	0.0%	0	0.0%	3	42.9%	3	42.9%	0	0.0%	4	26.7%	2	25.0%	25	17.1%
2名	1	10.0%	5	33.3%	4	12.5%	0	0.0%	0	0.0%	2	40.0%	1	7.7%	1	14.3%	2	28.6%	2	20.0%	1	6.7%	2	25.0%	21	14.4%
3名	1	10.0%	1	6.7%	3	9.4%	0	0.0%	1	5.3%	0	0.0%	3	23.1%	0	0.0%	0	0.0%	0	0.0%	0	0.0%	0	0.0%	9	6.2%
4名	0	0.0%	1	6.7%	1	3.1%	0	0.0%	1	5.3%	0	0.0%	0	0.0%	0	0.0%	0	0.0%	1	10.0%	1	6.7%	1	12.5%	6	4.1%
5名	0	0.0%	2	13.3%	2	6.3%	0	0.0%	1	5.3%	0	0.0%	1	7.7%	0	0.0%	0	0.0%	0	0.0%	3	20.0%	0	0.0%	9	6.2%
6名以上	3	30.0%	4	26.7%	4	12.5%	0	0.0%	2	10.5%	0	0.0%	2	15.4%	0	0.0%	0	0.0%	1	10.0%	1	6.7%	0	0.0%	17	11.6%
計	10	100.0%	15	100.0%	32	100.0%	5	100.0%	19	100.0%	5	100.0%	13	100.0%	7	100.0%	7	100.0%	10	100.0%	15	100.0%	8	100.0%	146	



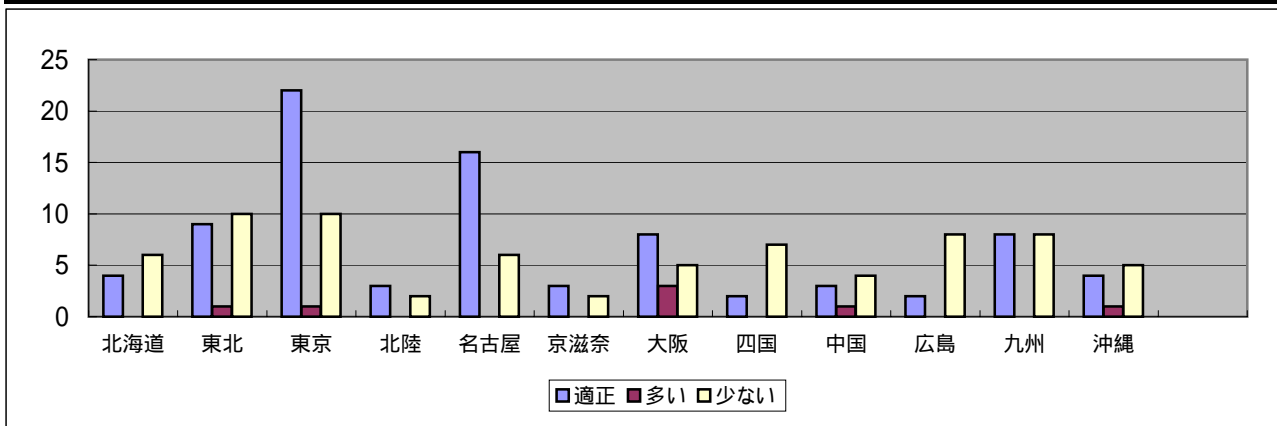
正社員・契約社員以外の常勤者・常備

	北海道		東北		東京		北陸		名古屋		京滋奈		大阪		四国		中国		広島		九州		沖縄		全国計	
	数	構成比	数	構成比	数	構成比	数	構成比	数	構成比	数	構成比	数	構成比	数	構成比	数	構成比	数	構成比	数	構成比	数	構成比	数	構成比
10名未満	6	60.0%	12	63.2%	16	48.5%	4	80.0%	14	70.0%	4	80.0%	13	86.7%	6	75.0%	5	62.5%	6	60.0%	9	60.0%	8	88.9%	103	65.6%
10名以上20名未満	1	10.0%	4	21.1%	8	24.2%	1	20.0%	2	10.0%	1	20.0%	0	0.0%	1	12.5%	3	37.5%	1	10.0%	3	20.0%	1	11.1%	26	16.6%
20名以上30名未満	2	20.0%	2	10.5%	8	24.2%	0	0.0%	1	5.0%	0	0.0%	2	13.3%	1	12.5%	0	0.0%	2	22.2%	2	13.3%	0	0.0%	20	12.8%
30名以上40名未満	1	10.0%	0	0.0%	0	0.0%	0	0.0%	2	10.0%	0	0.0%	0	0.0%	0	0.0%	0	0.0%	0	0.0%	1	6.7%	0	0.0%	4	2.6%
40名以上50名未満	0	0.0%	0	0.0%	0	0.0%	0	0.0%	0	0.0%	0	0.0%	0	0.0%	0	0.0%	0	0.0%	0	0.0%	0	0.0%	0	0.0%	0	0.0%
50名以上60名未満	0	0.0%	0	0.0%	0	0.0%	0	0.0%	0	0.0%	0	0.0%	0	0.0%	0	0.0%	0	0.0%	1	11.1%	0	0.0%	0	0.0%	1	0.6%
60名以上	0	0.0%	1	5.3%	1	3.0%	0	0.0%	1	5.0%	0	0.0%	0	0.0%	0	0.0%	0	0.0%	0	0.0%	0	0.0%	0	0.0%	3	1.9%
計	10	100.0%	19	100.0%	33	100.0%	5	100.0%	20	100.0%	5	100.0%	15	100.0%	8	100.0%	8	100.0%	10	100.0%	15	100.0%	9	100.0%	157	



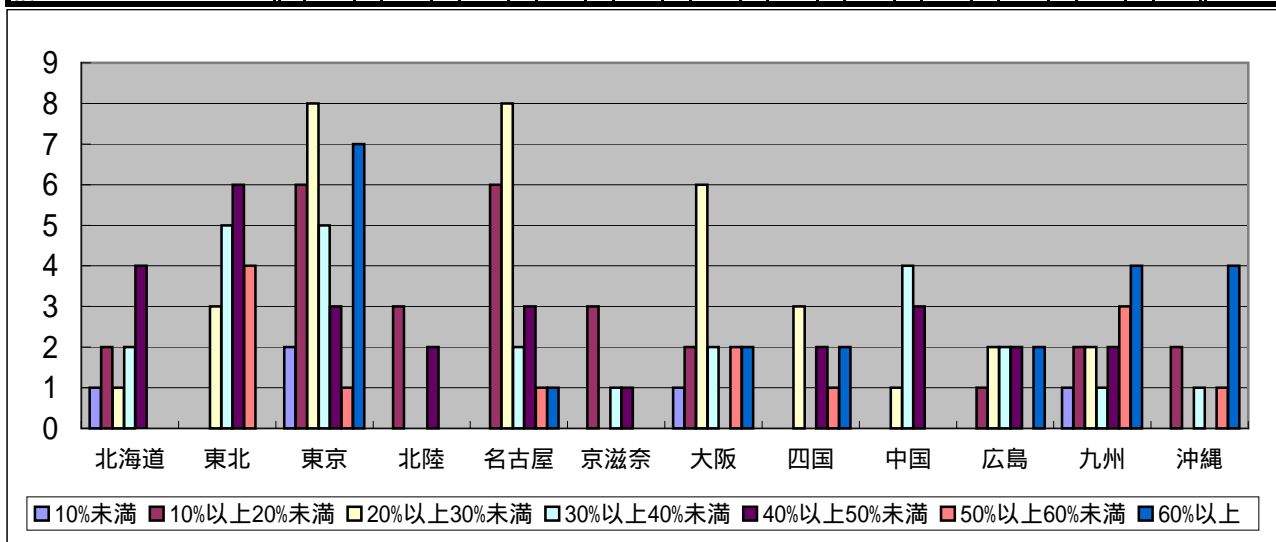
Q2. サービススタッフの人数は適正ですか？

	北海道		東北		東京		北陸		名古屋		京滋奈		大阪		四国		中国		広島		九州		沖縄		全国計	
	数	構成比	数	構成比	数	構成比	数	構成比	数	構成比	数	構成比	数	構成比	数	構成比	数	構成比	数	構成比	数	構成比	数	構成比	数	構成比
適正	4	40.0%	9	45.0%	22	66.7%	3	60.0%	16	72.7%	3	60.0%	8	50.0%	2	22.2%	3	37.5%	2	20.0%	8	50.0%	4	40.0%	84	51.2%
多い	0	0.0%	1	5.0%	1	3.0%	0	0.0%	0	0.0%	0	0.0%	3	18.8%	0	0.0%	1	12.5%	0	0.0%	0	0.0%	1	10.0%	7	4.3%
少ない	6	60.0%	10	50.0%	10	30.3%	2	40.0%	6	27.3%	2	40.0%	5	31.3%	7	77.8%	4	50.0%	8	80.0%	8	50.0%	5	50.0%	73	44.5%
計	10	100.0%	20	100.0%	33	100.0%	5	100.0%	22	100.0%	5	100.0%	16	100.0%	9	100.0%	8	100.0%	10	100.0%	16	100.0%	10	100.0%	164	



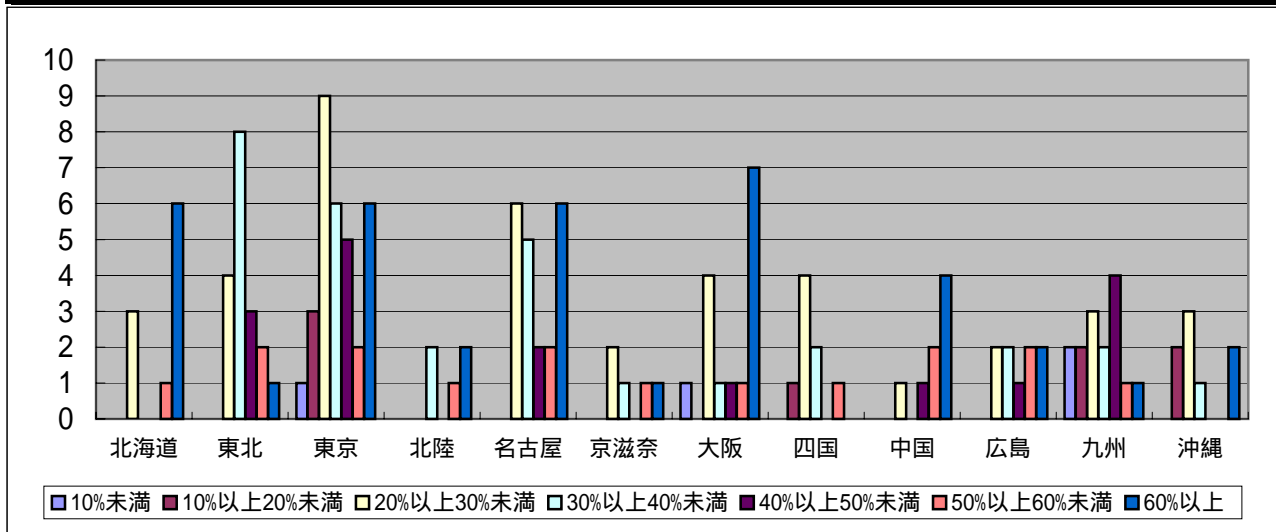
Q3. 宴会における売上構成比について該当パーセントをご記入下さい
 婚礼売上比率

	北海道		東北		東京		北陸		名古屋		京滋奈		大阪		四国		中国		広島		九州		沖縄		全国計	
	数	構成比	数	構成比	数	構成比	数	構成比	数	構成比	数	構成比	数	構成比	数	構成比	数	構成比	数	構成比	数	構成比	数	構成比	数	構成比
10%未満	1	10.0%	0	0.0%	2	6.3%	0	0.0%	0	0.0%	0	0.0%	1	6.7%	0	0.0%	0	0.0%	0	0.0%	1	6.7%	0	0.0%	5	3.2%
10%以上20%未満	2	20.0%	0	0.0%	6	18.8%	3	60.0%	6	28.6%	3	60.0%	2	13.3%	0	0.0%	0	0.0%	1	11.1%	2	13.3%	2	25.0%	27	17.5%
20%以上30%未満	1	10.0%	3	15.8%	8	24.2%	0	0.0%	8	40.0%	0	0.0%	6	40.0%	3	37.5%	1	12.5%	2	22.2%	2	13.3%	0	0.0%	34	21.8%
30%以上40%未満	2	20.0%	5	26.3%	5	15.2%	0	0.0%	2	10.0%	1	20.0%	2	13.3%	0	0.0%	4	50.0%	2	22.2%	1	6.7%	1	11.1%	25	16.0%
40%以上50%未満	4	40.0%	6	31.6%	3	9.1%	2	40.0%	3	15.0%	1	20.0%	0	0.0%	2	25.0%	3	37.5%	2	22.2%	2	13.3%	0	0.0%	28	17.9%
50%以上60%未満	0	0.0%	4	21.1%	1	3.0%	0	0.0%	1	5.0%	0	0.0%	2	13.3%	1	12.5%	0	0.0%	0	0.0%	3	20.0%	1	11.1%	13	8.3%
60%以上	0	0.0%	0	0.0%	7	21.9%	0	0.0%	1	4.8%	0	0.0%	2	13.3%	2	25.0%	0	0.0%	2	22.2%	4	26.7%	4	50.0%	22	14.3%
計	10	100.0%	18	100.0%	32	100.0%	5	100.0%	21	100.0%	5	100.0%	15	100.0%	8	100.0%	8	100.0%	9	100.0%	15	100.0%	8	100.0%	154	



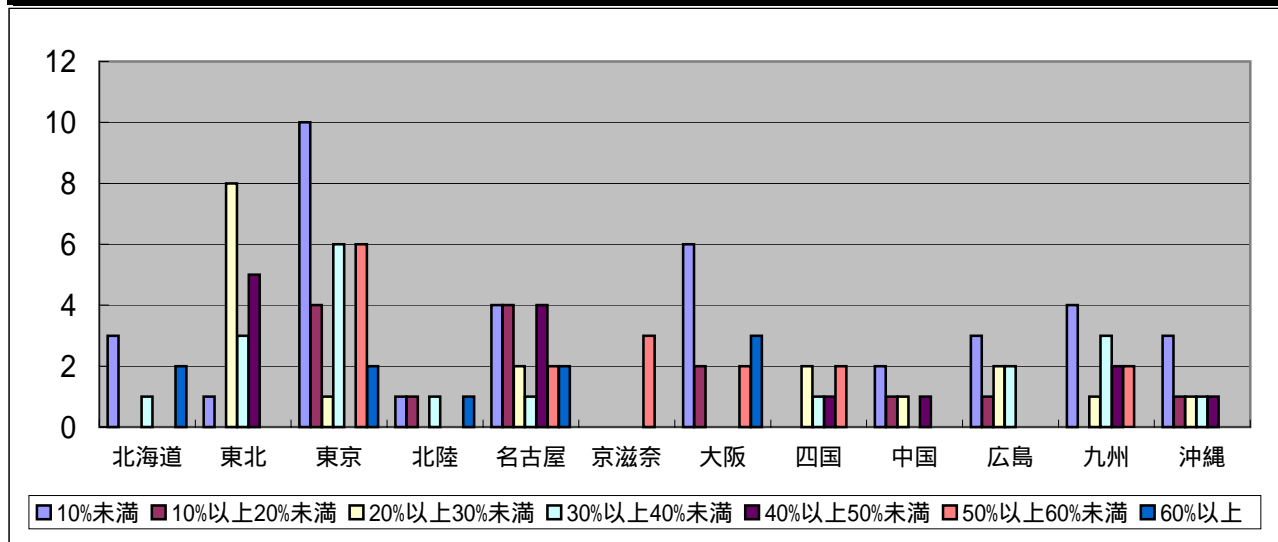
一般宴会売上比率

	北海道		東北		東京		北陸		名古屋		京滋奈		大阪		四国		中国		広島		九州		沖縄		全国計	
	数	構成比	数	構成比	数	構成比	数	構成比	数	構成比	数	構成比	数	構成比	数	構成比	数	構成比	数	構成比	数	構成比	数	構成比	数	構成比
10%未満	0	0.0%	0	0.0%	1	3.1%	0	0.0%	0	0.0%	0	0.0%	1	6.7%	0	0.0%	0	0.0%	0	0.0%	2	13.3%	0	0.0%	4	2.6%
10%以上20%未満	0	0.0%	0	0.0%	3	9.4%	0	0.0%	0	0.0%	0	0.0%	0	0.0%	1	12.5%	0	0.0%	0	0.0%	2	13.3%	2	25.0%	8	5.2%
20%以上30%未満	3	30.0%	4	21.1%	9	27.3%	0	0.0%	6	30.0%	2	40.0%	4	26.7%	4	50.0%	1	12.5%	2	22.2%	3	20.0%	3	33.3%	41	26.3%
30%以上40%未満	0	0.0%	8	42.1%	6	18.2%	2	40.0%	5	25.0%	1	20.0%	1	6.7%	2	25.0%	0	0.0%	2	22.2%	2	13.3%	1	11.1%	30	19.2%
40%以上50%未満	0	0.0%	3	15.8%	5	15.2%	0	0.0%	2	10.0%	0	0.0%	1	6.7%	0	0.0%	1	12.5%	1	11.1%	4	26.7%	0	0.0%	17	10.9%
50%以上60%未満	1	10.0%	2	10.5%	2	6.1%	1	20.0%	2	10.0%	1	20.0%	1	6.7%	1	12.5%	2	25.0%	2	22.2%	1	6.7%	0	0.0%	16	10.3%
60%以上	6	60.0%	1	5.6%	6	18.8%	2	40.0%	6	28.6%	1	20.0%	7	46.7%	0	0.0%	4	50.0%	2	22.2%	1	6.7%	2	25.0%	38	24.7%
計	10	100.0%	18	100.0%	32	100.0%	5	100.0%	21	100.0%	5	100.0%	15	100.0%	8	100.0%	8	100.0%	9	100.0%	15	100.0%	8	100.0%	154	



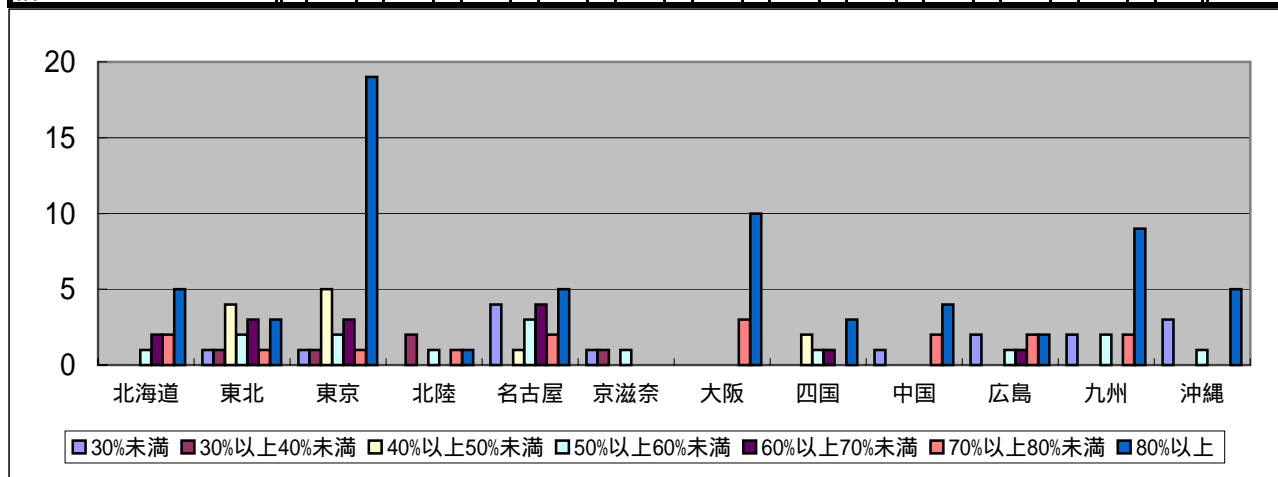
その他（レストラン・宿泊）

	北海道		東北		東京		北陸		名古屋		京滋奈		大阪		四国		中国		広島		九州		沖縄		全国計	
	数	構成比	数	構成比	数	構成比	数	構成比	数	構成比	数	構成比	数	構成比	数	構成比	数	構成比	数	構成比	数	構成比	数	構成比	数	構成比
10%未満	3	50.0%	1	5.9%	10	34.5%	1	25.0%	4	21.1%	0	0.0%	6	46.2%	0	0.0%	2	40.0%	3	37.5%	4	33.3%	3	42.9%	37	28.7%
10%以上20%未満	0	0.0%	0	0.0%	4	13.8%	1	25.0%	4	21.1%	0	0.0%	2	15.4%	0	0.0%	1	20.0%	1	12.5%	0	0.0%	1	14.3%	14	10.9%
20%以上30%未満	0	0.0%	8	42.1%	1	3.0%	0	0.0%	2	10.0%	0	0.0%	2	25.0%	1	12.5%	2	22.2%	1	6.7%	1	6.7%	1	11.1%	18	11.5%
30%以上40%未満	1	10.0%	3	15.8%	6	18.2%	1	20.0%	1	5.0%	0	0.0%	0	0.0%	1	12.5%	0	0.0%	2	22.2%	3	20.0%	1	11.1%	19	12.2%
40%以上50%未満	0	0.0%	5	26.3%	0	0.0%	0	0.0%	4	20.0%	0	0.0%	0	0.0%	1	12.5%	1	12.5%	0	0.0%	2	13.3%	1	11.1%	14	9.0%
50%以上60%未満	0	0.0%	0	0.0%	6	18.2%	0	0.0%	2	10.0%	3	60.0%	2	43.3%	2	25.0%	0	0.0%	0	0.0%	2	13.3%	0	0.0%	17	10.9%
60%以上	2	33.3%	0	0.0%	2	6.9%	1	25.0%	2	10.5%	0	0.0%	3	23.1%	0	0.0%	0	0.0%	0	0.0%	0	0.0%	0	0.0%	10	7.8%
計	6	100.0%	17	100.0%	29	100.0%	4	100.0%	19	100.0%	3	100.0%	13	100.0%	6	100.0%	5	100.0%	8	100.0%	12	100.0%	7	100.0%	129	



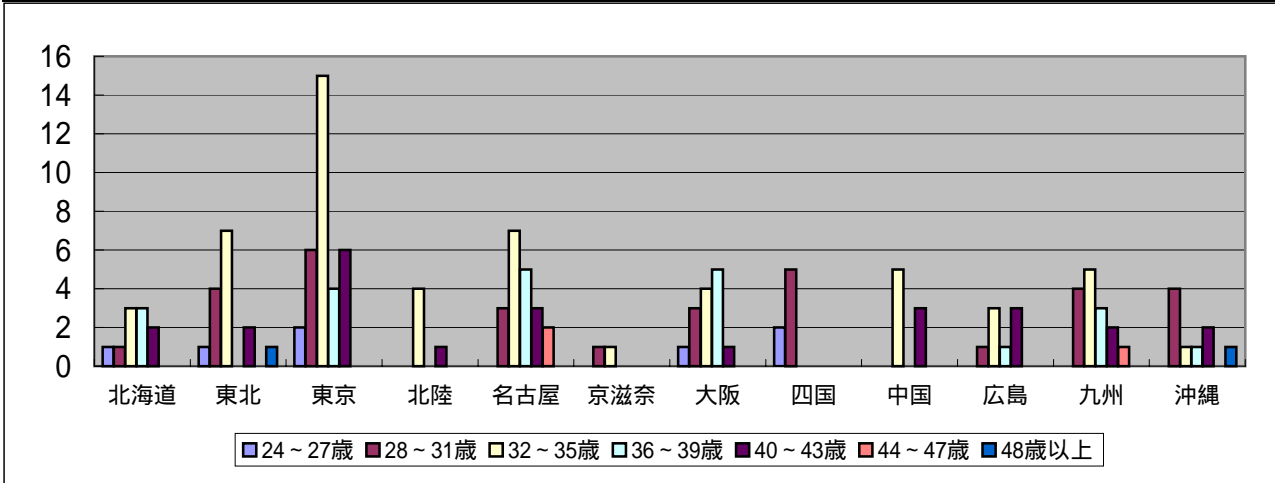
Q4. サービススタッフの男女比率と平均年齢についてご記入ください
正社員・契約社員 男性 比率 (%)

	北海道		東北		東京		北陸		名古屋		京滋奈		大阪		四国		中国		広島		九州		沖縄		全国計	
	数	構成比	数	構成比	数	構成比	数	構成比	数	構成比	数	構成比	数	構成比	数	構成比	数	構成比	数	構成比	数	構成比	数	構成比	数	構成比
30%未満	0	0.0%	1	6.7%	1	3.1%	0	0.0%	4	21.1%	1	33.3%	0	0.0%	0	0.0%	1	14.3%	2	25.0%	2	13.3%	3	33.3%	15	10.5%
30%以上40%未満	0	0.0%	1	6.7%	1	3.1%	2	40.0%	0	0.0%	1	33.3%	0	0.0%	0	0.0%	0	0.0%	0	0.0%	0	0.0%	0	0.0%	5	3.5%
40%以上50%未満	0	0.0%	4	26.7%	5	15.6%	0	0.0%	1	5.3%	0	0.0%	0	0.0%	2	28.6%	0	0.0%	0	0.0%	0	0.0%	0	0.0%	12	8.4%
50%以上60%未満	1	10.0%	2	13.3%	2	6.3%	1	20.0%	3	15.8%	1	33.3%	0	0.0%	1	14.3%	0	0.0%	1	12.5%	2	13.3%	1	11.1%	15	10.5%
60%以上70%未満	2	20.0%	3	20.0%	3	9.4%	0	0.0%	4	21.1%	0	0.0%	0	0.0%	1	14.3%	0	0.0%	1	12.5%	0	0.0%	0	0.0%	14	9.8%
70%以上80%未満	2	20.0%	1	6.7%	1	3.1%	1	20.0%	2	10.5%	0	0.0%	3	23.1%	0	0.0%	2	28.6%	2	25.0%	2	13.3%	0	0.0%	16	11.2%
80%以上	5	50.0%	3	20.0%	19	59.4%	1	20.0%	5	26.3%	0	0.0%	10	76.9%	3	42.9%	4	57.1%	2	25.0%	9	60.0%	5	55.6%	66	46.2%
計	10	100.0%	15	100.0%	32	100.0%	5	100.0%	19	100.0%	3	100.0%	13	100.0%	7	100.0%	7	100.0%	8	100.0%	15	100.0%	9	100.0%	143	



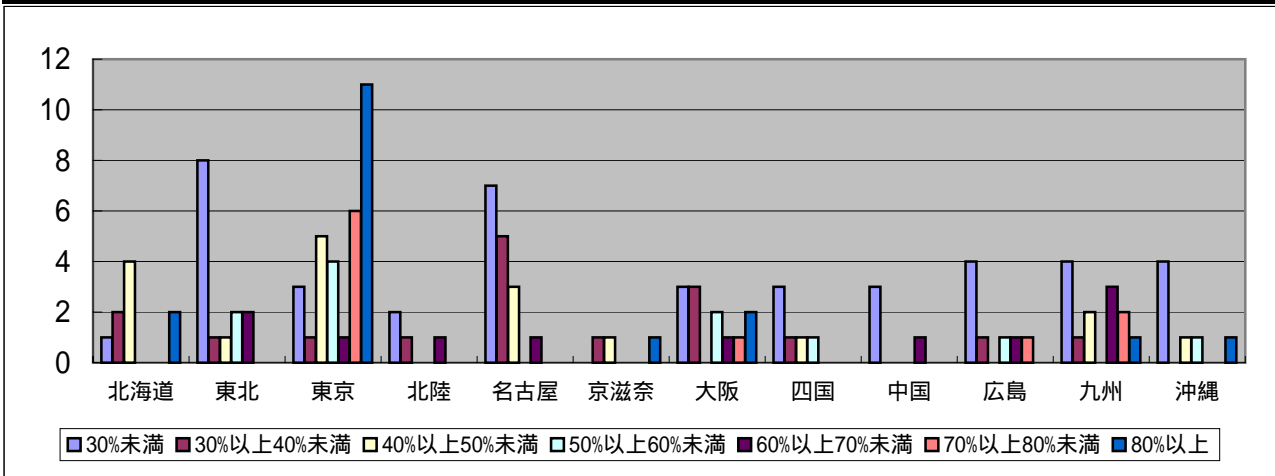
正社員・契約社員 男性 平均年齢（歳）

	北海道		東北		東京		北陸		名古屋		京滋奈		大阪		四国		中国		広島		九州		沖縄		全国計	
	数	構成比	数	構成比	数	構成比	数	構成比	数	構成比	数	構成比	数	構成比	数	構成比	数	構成比	数	構成比	数	構成比	数	構成比	数	構成比
24～27歳	1	10.0%	1	6.7%	2	6.1%	0	0.0%	0	0.0%	0	0.0%	1	7.1%	2	28.6%	0	0.0%	0	0.0%	0	0.0%	0	0.0%	7	4.8%
28～31歳	1	10.0%	4	26.7%	6	18.2%	0	0.0%	3	15.0%	1	50.0%	3	21.4%	5	71.4%	0	0.0%	1	12.5%	4	26.7%	4	44.4%	32	21.9%
32～35歳	3	30.0%	7	46.7%	15	45.5%	4	80.0%	7	35.0%	1	50.0%	4	28.6%	0	0.0%	5	62.5%	3	37.5%	5	33.3%	1	11.1%	55	37.7%
36～39歳	3	30.0%	0	0.0%	4	12.1%	0	0.0%	5	25.0%	0	0.0%	5	35.7%	0	0.0%	0	0.0%	1	12.5%	3	20.0%	1	11.1%	22	15.1%
40～43歳	2	20.0%	2	13.3%	6	18.2%	1	20.0%	3	15.0%	0	0.0%	1	7.1%	0	0.0%	3	37.5%	3	37.5%	2	13.3%	2	22.2%	25	17.1%
44～47歳	0	0.0%	0	0.0%	0	0.0%	0	0.0%	2	10.0%	0	0.0%	0	0.0%	0	0.0%	0	0.0%	0	0.0%	1	6.7%	0	0.0%	3	2.1%
48歳以上	0	0.0%	1	6.7%	0	0.0%	0	0.0%	0	0.0%	0	0.0%	0	0.0%	0	0.0%	0	0.0%	0	0.0%	0	0.0%	1	11.1%	2	1.4%
計	10	100.0%	15	100.0%	33	100.0%	5	100.0%	20	100.0%	2	100.0%	14	100.0%	7	100.0%	8	100.0%	8	100.0%	15	100.0%	9	100.0%	146	



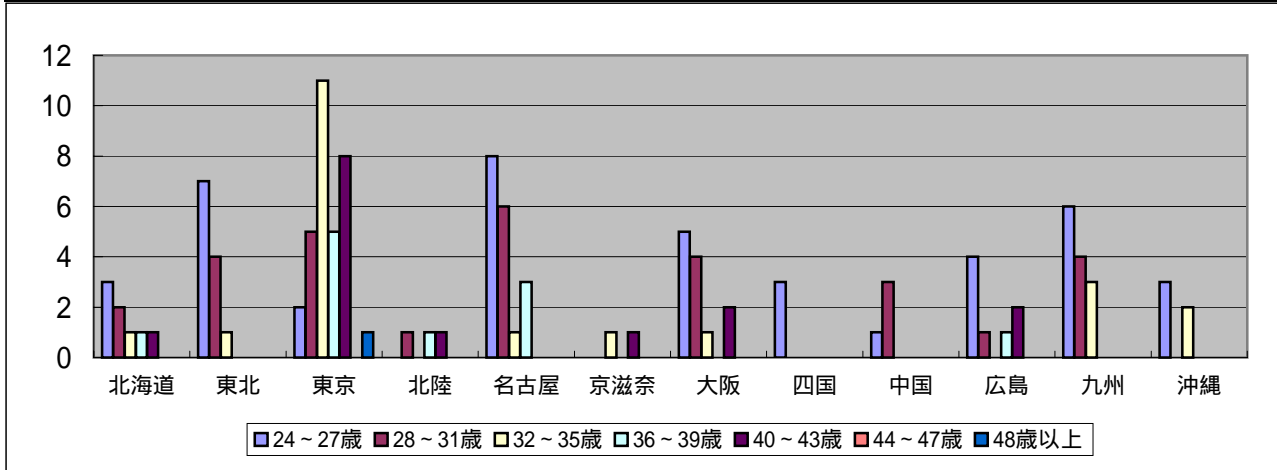
配ぜん会・パートナー社員 男性 比率（%）

	北海道		東北		東京		北陸		名古屋		京滋奈		大阪		四国		中国		広島		九州		沖縄		全国計	
	数	構成比	数	構成比	数	構成比	数	構成比	数	構成比	数	構成比	数	構成比	数	構成比	数	構成比	数	構成比	数	構成比	数	構成比	数	構成比
30%未満	1	11.1%	8	57.1%	3	9.7%	2	50.0%	7	43.8%	0	0.0%	3	25.0%	3	50.0%	3	75.0%	4	50.0%	4	30.8%	4	57.1%	42	33.1%
30%以上40%未満	2	22.2%	1	7.1%	1	3.2%	1	25.0%	5	31.3%	1	33.3%	3	25.0%	1	16.7%	0	0.0%	1	12.5%	1	7.7%	0	0.0%	17	13.4%
40%以上50%未満	4	44.4%	1	7.1%	5	16.1%	0	0.0%	3	18.8%	1	33.3%	0	0.0%	1	16.7%	0	0.0%	0	0.0%	2	15.4%	1	14.3%	18	14.2%
50%以上60%未満	0	0.0%	2	14.3%	4	12.9%	0	0.0%	0	0.0%	0	0.0%	2	16.7%	1	16.7%	0	0.0%	1	12.5%	0	0.0%	1	14.3%	11	8.7%
60%以上70%未満	0	0.0%	2	14.3%	1	3.2%	1	25.0%	1	6.3%	0	0.0%	1	8.3%	0	0.0%	1	25.0%	1	12.5%	3	23.1%	0	0.0%	11	8.7%
70%以上80%未満	0	0.0%	0	0.0%	6	19.4%	0	0.0%	0	0.0%	0	0.0%	1	8.3%	0	0.0%	0	0.0%	1	12.5%	2	15.4%	0	0.0%	10	7.9%
80%以上	2	22.2%	0	0.0%	11	35.5%	0	0.0%	0	0.0%	1	33.3%	2	16.7%	0	0.0%	0	0.0%	0	0.0%	1	7.7%	1	14.3%	18	14.2%
計	9	100.0%	14	100.0%	31	100.0%	4	100.0%	16	100.0%	3	100.0%	12	100.0%	6	100.0%	4	100.0%	8	100.0%	13	100.0%	7	100.0%	127	



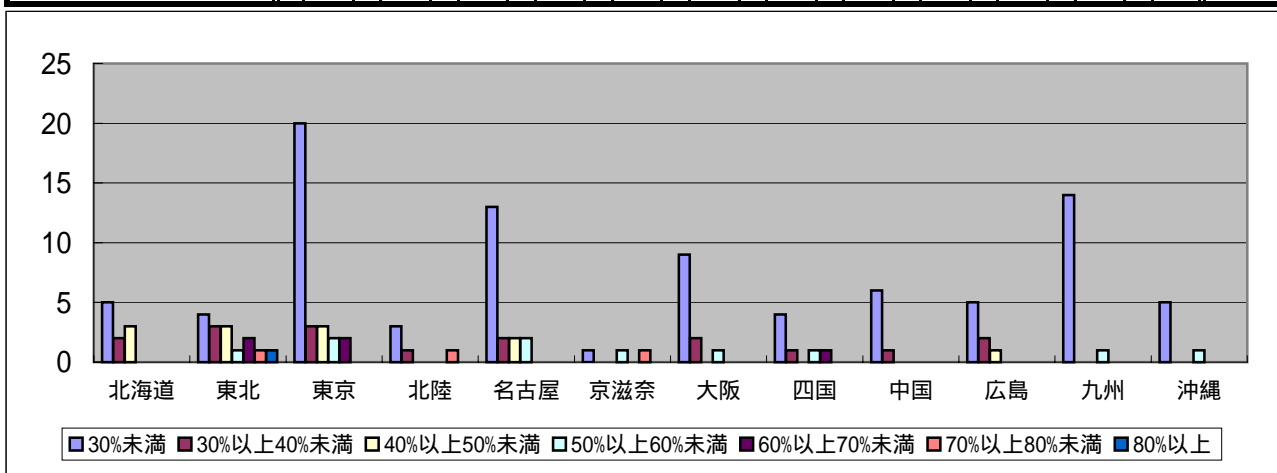
配ぜん会・パートナー社員 男性 平均年齢（歳）

	北海道		東北		東京		北陸		名古屋		京滋奈		大阪		四国		中国		広島		九州		沖縄		全国計	
	数	構成比	数	構成比	数	構成比	数	構成比	数	構成比	数	構成比	数	構成比	数	構成比	数	構成比	数	構成比	数	構成比	数	構成比	数	構成比
24～27歳	3	37.5%	7	58.3%	2	6.3%	0	0.0%	8	44.4%	0	0.0%	5	41.7%	3	100.0%	1	25.0%	4	50.0%	6	46.2%	3	60.0%	42	35.0%
28～31歳	2	25.0%	4	33.3%	5	15.6%	1	33.3%	6	33.3%	0	0.0%	4	33.3%	0	0.0%	3	75.0%	1	12.5%	4	30.8%	0	0.0%	30	25.0%
32～35歳	1	12.5%	1	8.3%	11	34.4%	0	0.0%	1	5.6%	1	50.0%	1	8.3%	0	0.0%	0	0.0%	0	0.0%	3	23.1%	2	40.0%	21	17.5%
36～39歳	1	12.5%	0	0.0%	5	15.6%	1	33.3%	3	16.7%	0	0.0%	0	0.0%	0	0.0%	0	0.0%	1	12.5%	0	0.0%	0	0.0%	11	9.2%
40～43歳	1	12.5%	0	0.0%	8	25.0%	1	33.3%	0	0.0%	1	50.0%	2	16.7%	0	0.0%	0	0.0%	2	25.0%	0	0.0%	0	0.0%	15	12.5%
44～47歳	0	0.0%	0	0.0%	0	0.0%	0	0.0%	0	0.0%	0	0.0%	0	0.0%	0	0.0%	0	0.0%	0	0.0%	0	0.0%	0	0.0%	0	0.0%
48歳以上	0	0.0%	0	0.0%	1	3.1%	0	0.0%	0	0.0%	0	0.0%	0	0.0%	0	0.0%	0	0.0%	0	0.0%	0	0.0%	0	0.0%	1	0.8%
計	8	100.0%	12	100.0%	32	100.0%	3	100.0%	18	100.0%	2	100.0%	12	100.0%	3	100.0%	4	100.0%	8	100.0%	13	100.0%	5	100.0%	120	



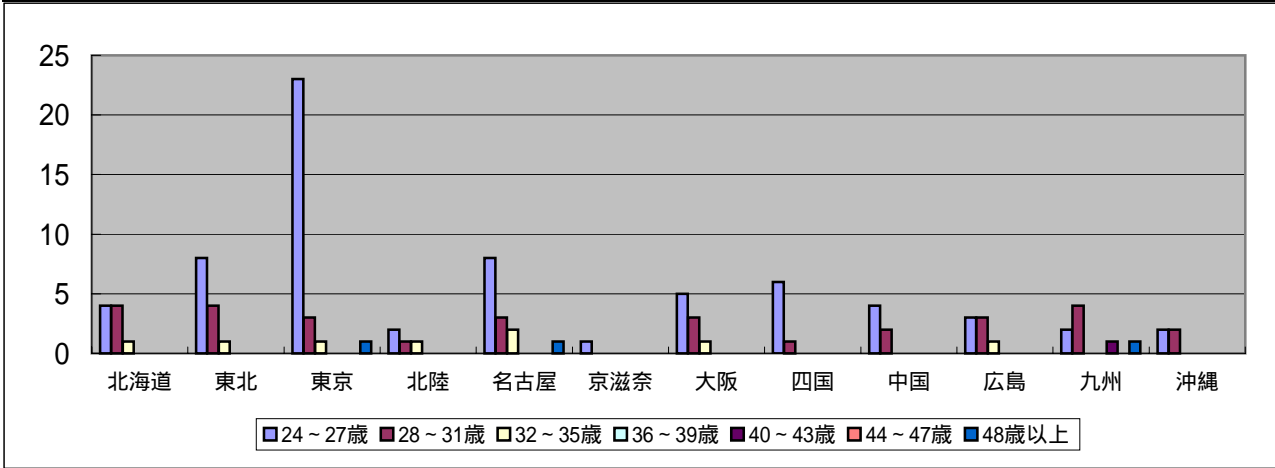
正社員・契約社員 女性 比率（%）

	北海道		東北		東京		北陸		名古屋		京滋奈		大阪		四国		中国		広島		九州		沖縄		全国計	
	数	構成比	数	構成比	数	構成比	数	構成比	数	構成比	数	構成比	数	構成比	数	構成比	数	構成比	数	構成比	数	構成比	数	構成比	数	構成比
30%未満	5	50.0%	4	26.7%	20	66.7%	3	60.0%	13	68.4%	1	33.3%	9	75.0%	4	57.1%	6	85.7%	5	62.5%	14	93.3%	5	83.3%	89	65.0%
30%以上40%未満	2	20.0%	3	20.0%	3	10.0%	1	20.0%	2	10.5%	0	0.0%	2	16.7%	1	14.3%	1	14.3%	2	25.0%	0	0.0%	0	0.0%	17	12.4%
40%以上50%未満	3	30.0%	3	20.0%	3	10.0%	0	0.0%	2	10.5%	0	0.0%	0	0.0%	0	0.0%	0	0.0%	1	12.5%	0	0.0%	0	0.0%	12	8.8%
50%以上60%未満	0	0.0%	1	6.7%	2	6.7%	0	0.0%	2	10.5%	1	33.3%	1	8.3%	1	14.3%	0	0.0%	0	0.0%	1	6.7%	1	16.7%	10	7.3%
60%以上70%未満	0	0.0%	2	13.3%	2	6.7%	0	0.0%	0	0.0%	0	0.0%	0	0.0%	1	14.3%	0	0.0%	0	0.0%	0	0.0%	0	0.0%	5	3.6%
70%以上80%未満	0	0.0%	1	6.7%	0	0.0%	1	20.0%	0	0.0%	1	33.3%	0	0.0%	0	0.0%	0	0.0%	0	0.0%	0	0.0%	0	0.0%	3	2.2%
80%以上	0	0.0%	1	6.7%	0	0.0%	0	0.0%	0	0.0%	0	0.0%	0	0.0%	0	0.0%	0	0.0%	0	0.0%	0	0.0%	0	0.0%	1	0.7%
計	10	100.0%	15	100.0%	30	100.0%	5	100.0%	19	100.0%	3	100.0%	12	100.0%	7	100.0%	7	100.0%	8	100.0%	15	100.0%	6	100.0%	137	



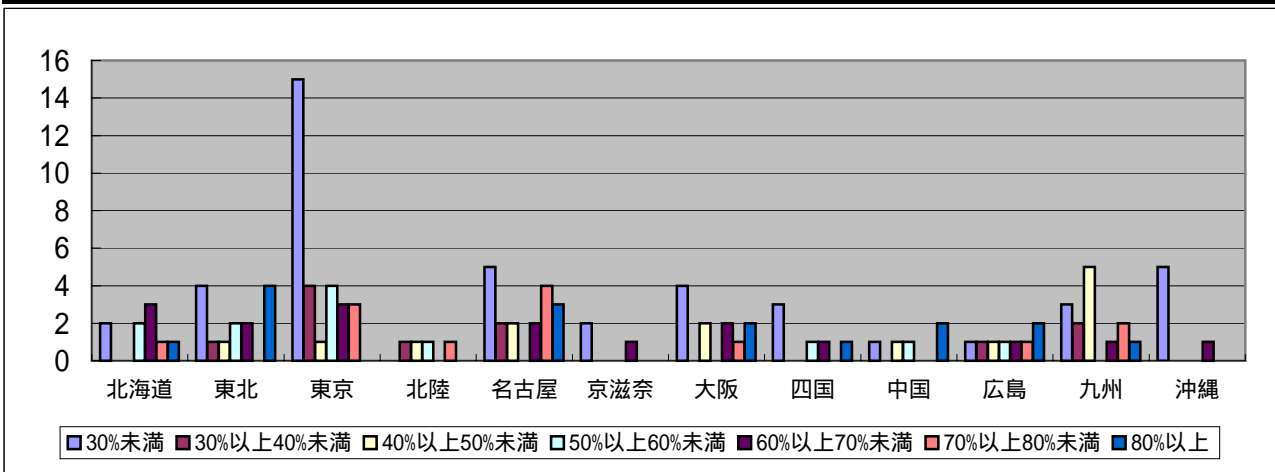
正社員・契約社員 女性 平均年齢（歳）

	北海道		東北		東京		北陸		名古屋		京滋奈		大阪		四国		中国		広島		九州		沖縄		全国計	
	数	構成比	数	構成比	数	構成比	数	構成比	数	構成比	数	構成比	数	構成比	数	構成比	数	構成比	数	構成比	数	構成比	数	構成比	数	構成比
24～27歳	4	44.4%	8	61.5%	23	82.1%	2	50.0%	8	57.1%	1	100.0%	5	55.6%	6	85.7%	4	66.7%	3	42.9%	2	25.0%	2	50.0%	68	61.8%
28～31歳	4	44.4%	4	30.8%	3	10.7%	1	25.0%	3	21.4%	0	0.0%	3	33.3%	1	14.3%	2	33.3%	3	42.9%	4	50.0%	2	50.0%	30	27.3%
32～35歳	1	11.1%	1	7.7%	1	3.6%	1	25.0%	2	14.3%	0	0.0%	1	11.1%	0	0.0%	0	0.0%	1	14.3%	0	0.0%	0	0.0%	8	7.3%
36～39歳	0	0.0%	0	0.0%	0	0.0%	0	0.0%	0	0.0%	0	0.0%	0	0.0%	0	0.0%	0	0.0%	0	0.0%	0	0.0%	0	0.0%	0	0.0%
40～43歳	0	0.0%	0	0.0%	0	0.0%	0	0.0%	0	0.0%	0	0.0%	0	0.0%	0	0.0%	0	0.0%	0	0.0%	1	12.5%	0	0.0%	1	0.9%
44～47歳	0	0.0%	0	0.0%	0	0.0%	0	0.0%	0	0.0%	0	0.0%	0	0.0%	0	0.0%	0	0.0%	0	0.0%	0	0.0%	0	0.0%	0	0.0%
48歳以上	0	0.0%	0	0.0%	1	3.6%	0	0.0%	1	7.1%	0	0.0%	0	0.0%	0	0.0%	0	0.0%	0	0.0%	1	12.5%	0	0.0%	3	2.7%
計	9	100.0%	13	100.0%	28	100.0%	4	100.0%	14	100.0%	1	100.0%	9	100.0%	7	100.0%	6	100.0%	7	100.0%	8	100.0%	4	100.0%	110	



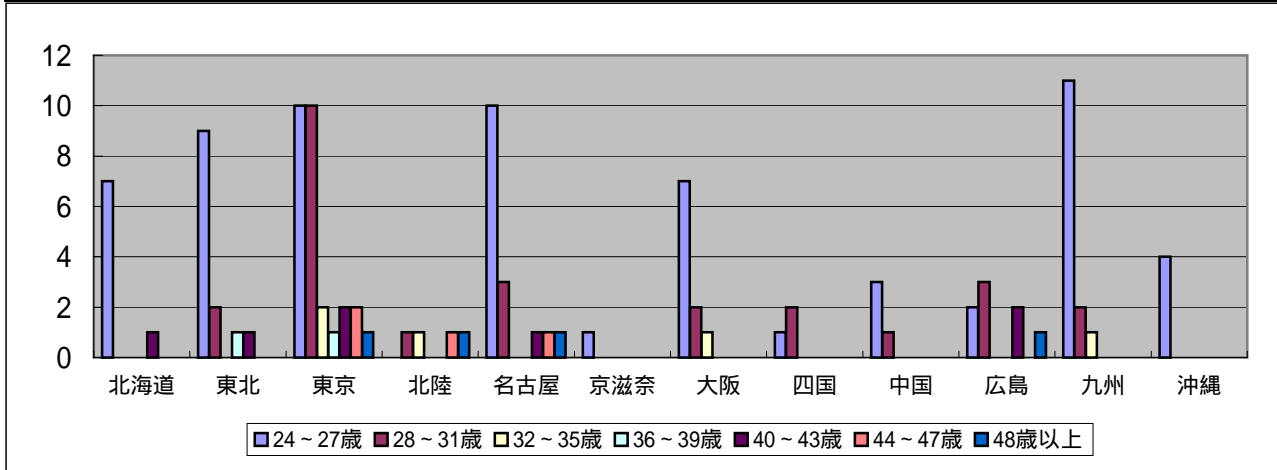
配ぜん会・パートナー社員 女性 比率（%）

	北海道		東北		東京		北陸		名古屋		京滋奈		大阪		四国		中国		広島		九州		沖縄		全国計	
	数	構成比	数	構成比	数	構成比	数	構成比	数	構成比	数	構成比	数	構成比	数	構成比	数	構成比	数	構成比	数	構成比	数	構成比	数	構成比
30%未満	2	22.2%	4	28.6%	15	50.0%	0	0.0%	5	27.8%	2	66.7%	4	36.4%	3	50.0%	1	20.0%	1	12.5%	3	21.4%	5	83.3%	45	35.2%
30%以上40%未満	0	0.0%	1	7.1%	4	13.3%	1	25.0%	2	11.1%	0	0.0%	0	0.0%	0	0.0%	0	0.0%	1	12.5%	2	14.3%	0	0.0%	11	8.6%
40%以上50%未満	0	0.0%	1	7.1%	1	3.3%	1	25.0%	2	11.1%	0	0.0%	2	18.2%	0	0.0%	1	20.0%	1	12.5%	5	35.7%	0	0.0%	14	10.9%
50%以上60%未満	2	22.2%	2	14.3%	4	13.3%	1	25.0%	0	0.0%	0	0.0%	0	0.0%	1	16.7%	1	20.0%	1	12.5%	0	0.0%	0	0.0%	12	9.4%
60%以上70%未満	3	33.3%	2	14.3%	3	10.0%	0	0.0%	2	11.1%	1	33.3%	2	18.2%	1	16.7%	0	0.0%	1	12.5%	1	7.1%	1	16.7%	17	13.3%
70%以上80%未満	1	11.1%	0	0.0%	3	10.0%	1	25.0%	4	22.2%	0	0.0%	1	9.1%	0	0.0%	0	0.0%	1	12.5%	2	14.3%	0	0.0%	13	10.2%
80%以上	1	11.1%	4	28.6%	0	0.0%	0	0.0%	3	16.7%	0	0.0%	2	18.2%	1	16.7%	2	40.0%	2	25.0%	1	7.1%	0	0.0%	16	12.5%
計	9	100.0%	14	100.0%	30	100.0%	4	100.0%	18	100.0%	3	100.0%	11	100.0%	6	100.0%	5	100.0%	8	100.0%	14	100.0%	6	100.0%	128	



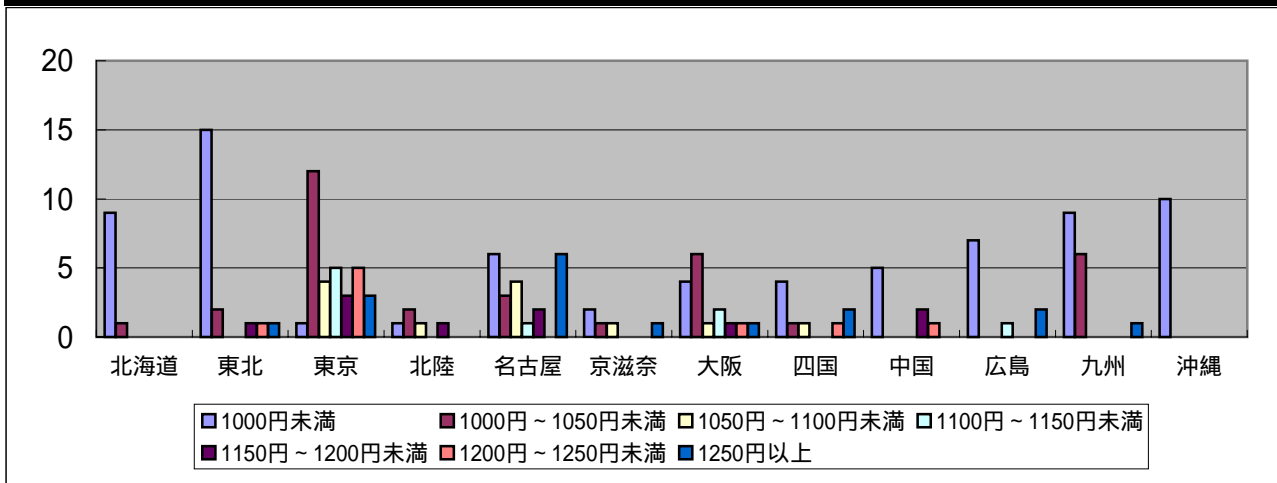
配ぜん会・パートナー社員 女性 平均年齢（歳）

	北海道		東北		東京		北陸		名古屋		京滋奈		大阪		四国		中国		広島		九州		沖縄		全国計	
	数	構成比	数	構成比	数	構成比	数	構成比	数	構成比	数	構成比	数	構成比	数	構成比	数	構成比	数	構成比	数	構成比	数	構成比	数	構成比
24～27歳	7	87.5%	9	69.2%	10	35.7%	0	0.0%	10	62.5%	1	100.0%	7	70.0%	1	33.3%	3	75.0%	2	25.0%	11	78.6%	4	100.0%	65	57.5%
28～31歳	0	0.0%	2	15.4%	10	35.7%	1	25.0%	3	18.8%	0	0.0%	2	20.0%	2	66.7%	1	25.0%	3	37.5%	2	14.3%	0	0.0%	26	23.0%
32～35歳	0	0.0%	0	0.0%	2	7.1%	1	25.0%	0	0.0%	0	0.0%	1	10.0%	0	0.0%	0	0.0%	0	0.0%	1	7.1%	0	0.0%	5	4.4%
36～39歳	0	0.0%	1	7.7%	1	3.6%	0	0.0%	0	0.0%	0	0.0%	0	0.0%	0	0.0%	0	0.0%	0	0.0%	0	0.0%	0	0.0%	2	1.8%
40～43歳	1	12.5%	1	7.7%	2	7.1%	0	0.0%	1	6.3%	0	0.0%	0	0.0%	0	0.0%	0	0.0%	2	25.0%	0	0.0%	0	0.0%	7	6.2%
44～47歳	0	0.0%	0	0.0%	2	7.1%	1	25.0%	1	6.3%	0	0.0%	0	0.0%	0	0.0%	0	0.0%	0	0.0%	0	0.0%	0	0.0%	4	3.5%
48歳以上	0	0.0%	0	0.0%	1	3.6%	1	25.0%	1	6.3%	0	0.0%	0	0.0%	0	0.0%	0	0.0%	1	12.5%	0	0.0%	0	0.0%	4	3.5%
計	8	100.0%	13	100.0%	28	100.0%	4	100.0%	16	100.0%	1	100.0%	10	100.0%	3	100.0%	4	100.0%	8	100.0%	14	100.0%	4	100.0%	113	



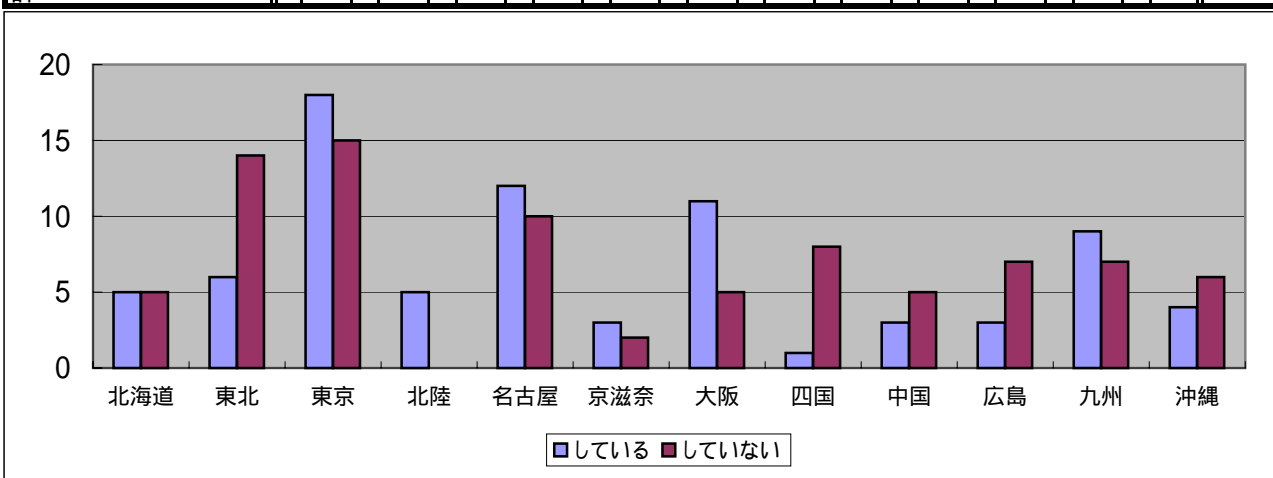
Q5. 配膳会の料金についてスポットで初めて一人前として時間給はいくらからスタートですか？

	北海道		東北		東京		北陸		名古屋		京滋奈		大阪		四国		中国		広島		九州		沖縄		全国計	
	数	構成比	数	構成比	数	構成比	数	構成比	数	構成比	数	構成比	数	構成比	数	構成比	数	構成比	数	構成比	数	構成比	数	構成比	数	構成比
1000円未満	9	90.0%	15	75.0%	1	3.0%	1	20.0%	6	27.3%	2	40.0%	4	25.0%	4	44.4%	5	62.5%	7	70.0%	9	56.3%	10	100.0%	73	44.5%
1000円～1050円未満	1	10.0%	2	10.0%	12	36.4%	2	40.0%	3	13.6%	1	20.0%	6	37.5%	1	11.1%	0	0.0%	0	0.0%	6	37.5%	0	0.0%	34	20.7%
1050円～1100円未満	0	0.0%	0	0.0%	4	12.1%	1	20.0%	4	18.2%	1	20.0%	1	6.3%	1	11.1%	0	0.0%	0	0.0%	0	0.0%	0	0.0%	12	7.3%
1100円～1150円未満	0	0.0%	0	0.0%	5	15.2%	0	0.0%	1	4.5%	0	0.0%	2	12.5%	0	0.0%	0	0.0%	1	10.0%	0	0.0%	0	0.0%	9	5.5%
1150円～1200円未満	0	0.0%	1	5.0%	3	9.1%	1	20.0%	2	9.1%	0	0.0%	1	6.3%	0	0.0%	2	25.0%	0	0.0%	0	0.0%	0	0.0%	10	6.1%
1200円～1250円未満	0	0.0%	1	5.0%	5	15.2%	0	0.0%	0	0.0%	0	0.0%	1	6.3%	1	11.1%	1	12.5%	0	0.0%	0	0.0%	0	0.0%	9	5.5%
1250円以上	0	0.0%	1	5.0%	3	9.1%	0	0.0%	6	27.3%	1	20.0%	1	6.3%	2	22.2%	0	0.0%	2	20.0%	1	6.3%	0	0.0%	17	10.4%
計	10	100.0%	20	100.0%	33	100.0%	5	100.0%	22	100.0%	5	100.0%	16	100.0%	9	100.0%	8	100.0%	10	100.0%	16	100.0%	10	100.0%	164	



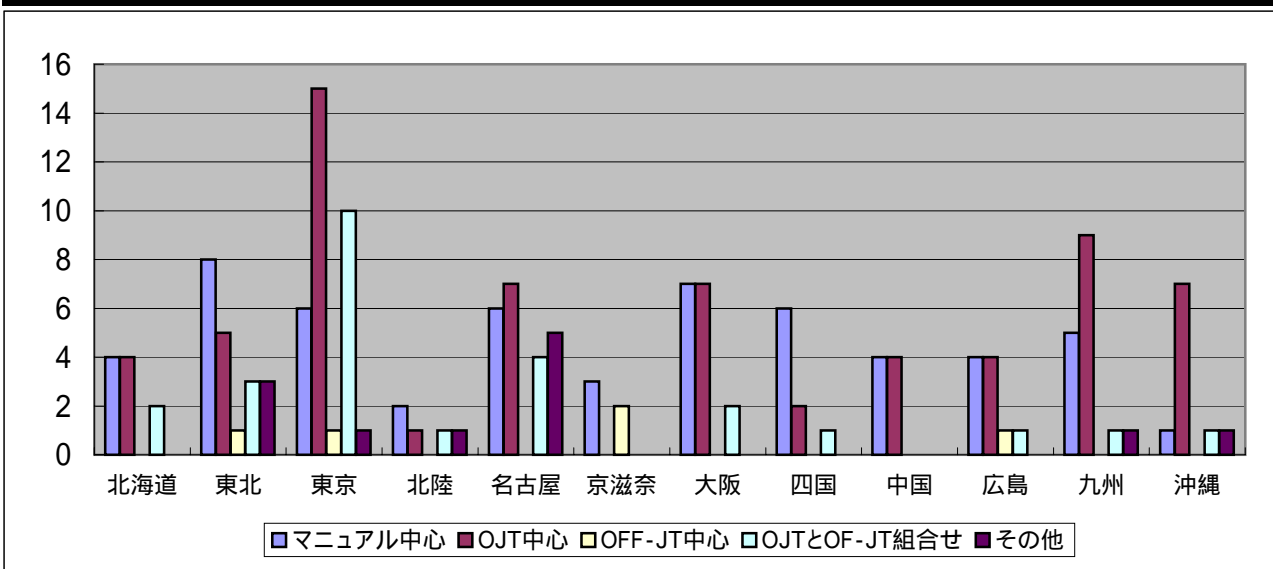
Q6. 外国人サービススタッフを登用していますか？

	北海道		東北		東京		北陸		名古屋		京滋奈		大阪		四国		中国		広島		九州		沖縄		全国計	
	数	構成比	数	構成比	数	構成比	数	構成比	数	構成比	数	構成比	数	構成比	数	構成比	数	構成比	数	構成比	数	構成比	数	構成比	数	構成比
している	5	50.0%	6	30.0%	18	54.5%	5	100.0%	12	54.5%	3	60.0%	11	68.8%	1	11.1%	3	37.5%	3	30.0%	9	56.3%	4	40.0%	80	48.8%
していない	5	50.0%	14	70.0%	15	45.5%	0	0.0%	10	45.5%	2	40.0%	5	31.3%	8	88.9%	5	62.5%	7	70.0%	7	43.8%	6	60.0%	84	51.2%
計	10	100.0%	20	100.0%	33	100.0%	5	100.0%	22	100.0%	5	100.0%	16	100.0%	9	100.0%	8	100.0%	10	100.0%	16	100.0%	10	100.0%	164	



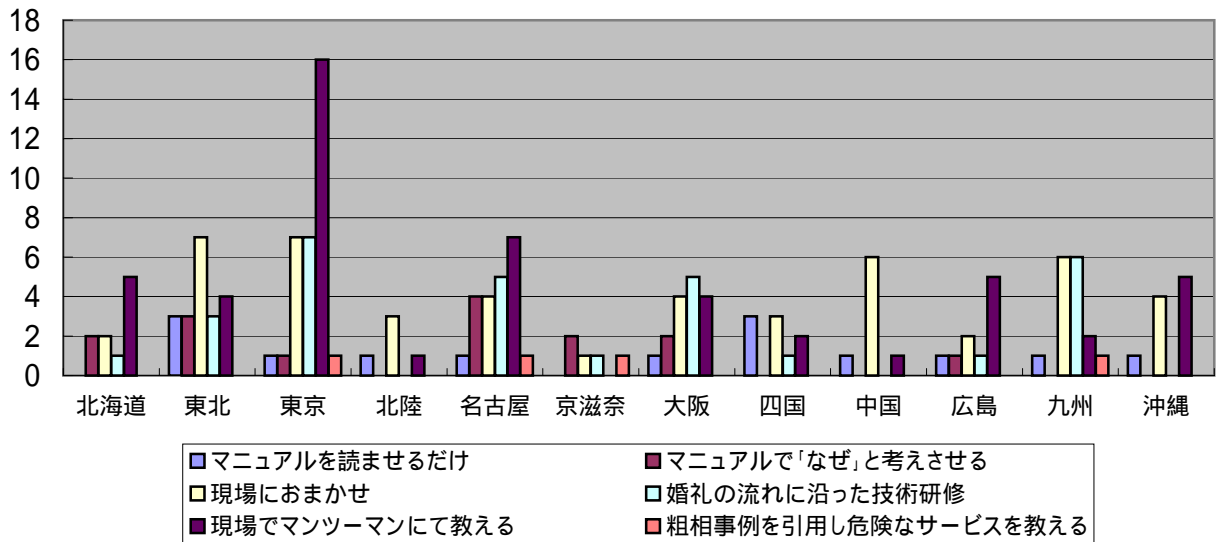
Q7. スタッフ（配膳会）の初期研修はどのような方法をとっていますか？

	北海道		東北		東京		北陸		名古屋		京滋奈		大阪		四国		中国		広島		九州		沖縄		全国計	
	数	構成比	数	構成比	数	構成比	数	構成比	数	構成比	数	構成比	数	構成比	数	構成比	数	構成比	数	構成比	数	構成比	数	構成比	数	構成比
マニュアル中心	4	40.0%	8	40.0%	6	18.2%	2	40.0%	6	27.3%	3	60.0%	7	43.8%	6	66.7%	4	50.0%	4	40.0%	5	31.3%	1	10.0%	56	34.1%
OJT中心	4	40.0%	5	25.0%	15	45.5%	1	20.0%	7	31.8%	0	0.0%	7	43.8%	2	22.2%	4	50.0%	4	40.0%	9	56.3%	7	70.0%	65	39.6%
OFF-JT中心	0	0.0%	1	5.0%	1	3.0%	0	0.0%	0	0.0%	2	40.0%	0	0.0%	0	0.0%	0	0.0%	1	10.0%	0	0.0%	0	0.0%	5	3.0%
OJTとOF-JT組合せ	2	20.0%	3	15.0%	10	30.3%	1	20.0%	4	18.2%	0	0.0%	2	12.5%	1	11.1%	0	0.0%	1	10.0%	1	6.3%	1	10.0%	26	15.9%
その他	0	0.0%	3	15.0%	1	3.0%	1	20.0%	5	22.7%	0	0.0%	0	0.0%	0	0.0%	0	0.0%	0	0.0%	1	6.3%	1	10.0%	12	7.3%
計	10	100.0%	20	100.0%	33	100.0%	5	100.0%	22	100.0%	5	100.0%	16	100.0%	9	100.0%	8	100.0%	10	100.0%	16	100.0%	10	100.0%	164	



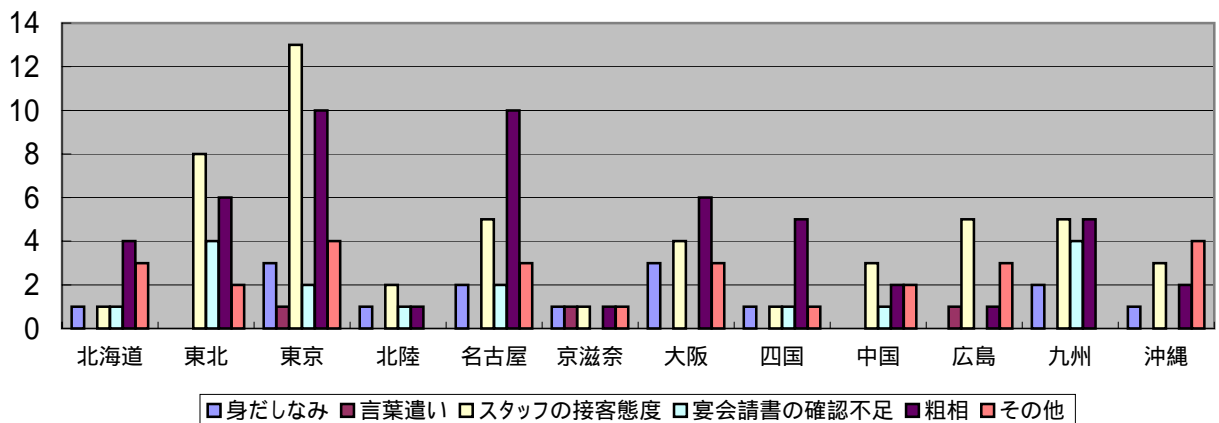
Q8. どのような内容の研修ですか？

	北海道		東北		東京		北陸		名古屋		京滋奈		大阪		四国		中国		広島		九州		沖縄		全国計	
	数	構成比	数	構成比	数	構成比	数	構成比	数	構成比	数	構成比	数	構成比	数	構成比	数	構成比	数	構成比	数	構成比	数	構成比	数	構成比
マニュアルを読ませるだけ	0	0.0%	3	15.0%	1	3.0%	1	20.0%	1	4.5%	0	0.0%	1	6.3%	3	33.3%	1	12.5%	1	10.0%	1	6.3%	1	10.0%	14	8.5%
マニュアルで「なぜ」と考えさせる	2	20.0%	3	15.0%	1	3.0%	0	0.0%	4	18.2%	2	40.0%	2	12.5%	0	0.0%	0	0.0%	1	10.0%	0	0.0%	0	0.0%	15	9.1%
現場におまかせ	2	20.0%	7	35.0%	7	21.2%	3	60.0%	4	18.2%	1	20.0%	4	25.0%	3	33.3%	6	75.0%	2	20.0%	6	37.5%	4	40.0%	49	29.9%
婚礼の流れに沿った技術研修	1	10.0%	3	15.0%	7	21.2%	0	0.0%	5	22.7%	1	20.0%	5	31.3%	1	11.1%	0	0.0%	1	10.0%	6	37.5%	0	0.0%	30	18.3%
現場でマンツーマンにて教える	5	50.0%	4	20.0%	16	48.5%	1	20.0%	7	31.8%	0	0.0%	4	25.0%	2	22.2%	1	12.5%	5	50.0%	2	12.5%	5	50.0%	52	31.7%
粗相事例を引用し危険なサービスを教える	0	0.0%	0	0.0%	1	3.0%	0	0.0%	1	4.5%	1	20.0%	0	0.0%	0	0.0%	0	0.0%	0	0.0%	1	6.3%	0	0.0%	4	2.4%
計	10	100.0%	20	100.0%	33	100.0%	5	100.0%	22	100.0%	5	100.0%	16	100.0%	9	100.0%	8	100.0%	10	100.0%	16	100.0%	10	100.0%	164	



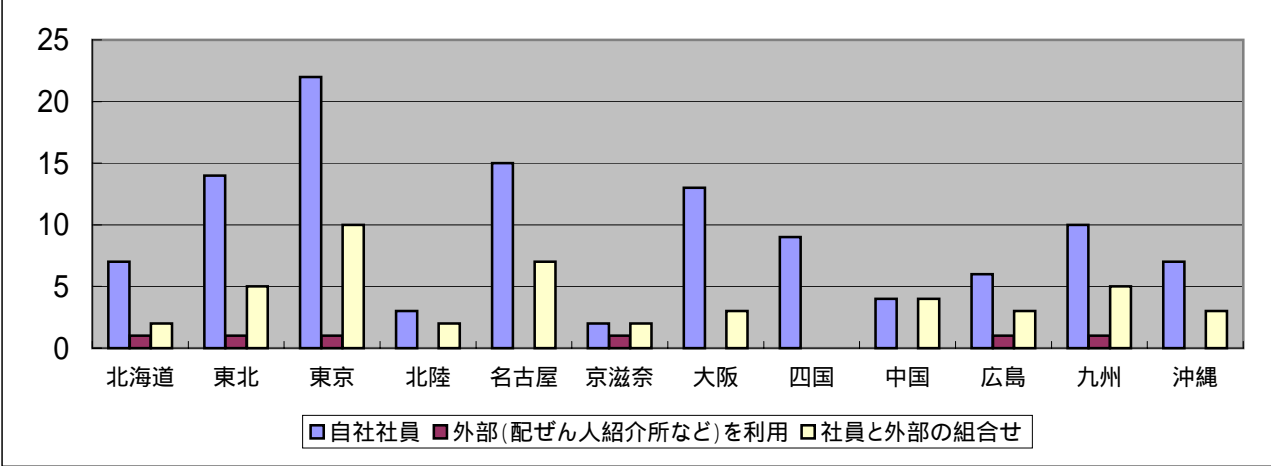
Q9. 宴会サービスに関するクレームについて、よく受けるものがありましたら選択して下さい

	北海道		東北		東京		北陸		名古屋		京滋奈		大阪		四国		中国		広島		九州		沖縄		全国計	
	数	構成比	数	構成比	数	構成比	数	構成比	数	構成比	数	構成比	数	構成比	数	構成比	数	構成比	数	構成比	数	構成比	数	構成比	数	構成比
身だしなみ	1	10.0%	0	0.0%	3	9.1%	1	20.0%	2	9.1%	1	20.0%	3	18.8%	1	11.1%	0	0.0%	0	0.0%	2	12.5%	1	10.0%	15	9.1%
言葉遣い	0	0.0%	0	0.0%	1	3.0%	0	0.0%	0	0.0%	1	20.0%	0	0.0%	0	0.0%	0	0.0%	1	10.0%	0	0.0%	0	0.0%	3	1.8%
スタッフの接客態度	1	10.0%	8	40.0%	13	39.4%	2	40.0%	5	22.7%	1	20.0%	4	25.0%	1	11.1%	3	37.5%	5	50.0%	5	31.3%	3	30.0%	51	31.1%
宴会請書の確認不足	1	10.0%	4	20.0%	2	6.1%	1	20.0%	2	9.1%	0	0.0%	0	0.0%	1	11.1%	1	12.5%	0	0.0%	4	25.0%	0	0.0%	16	9.8%
粗相	4	40.0%	6	30.0%	10	30.3%	1	20.0%	10	45.5%	1	20.0%	6	37.5%	5	55.6%	2	25.0%	1	10.0%	5	31.3%	2	20.0%	53	32.3%
その他	3	30.0%	2	10.0%	4	12.1%	0	0.0%	3	13.6%	1	20.0%	3	18.8%	1	11.1%	2	25.0%	3	30.0%	0	0.0%	4	40.0%	26	15.9%
計	10	100.0%	20	100.0%	33	100.0%	5	100.0%	22	100.0%	5	100.0%	16	100.0%	9	100.0%	8	100.0%	10	100.0%	16	100.0%	10	100.0%	164	



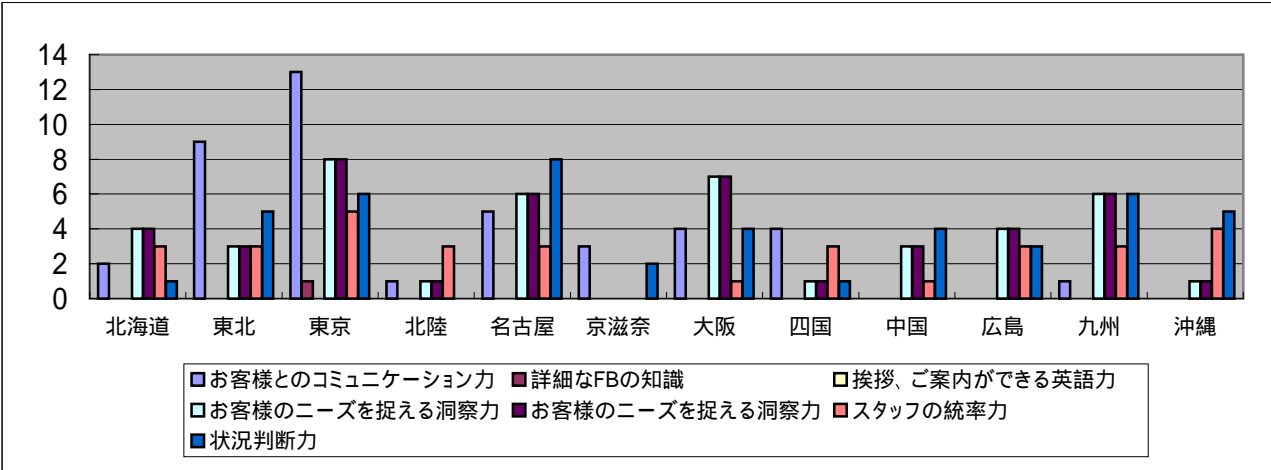
Q10. 宴会チーフの雇用形態は次のうちどちらですか？

	北海道		東北		東京		北陸		名古屋		京滋奈		大阪		四国		中国		広島		九州		沖縄		全国計	
	数	構成比	数	構成比	数	構成比	数	構成比	数	構成比	数	構成比	数	構成比	数	構成比	数	構成比	数	構成比	数	構成比	数	構成比	数	構成比
自社社員	7	70.0%	14	70.0%	22	66.7%	3	60.0%	15	68.2%	2	40.0%	13	81.3%	9	100.0%	4	50.0%	6	60.0%	10	62.5%	7	70.0%	112	68.3%
外部（配せん人紹介所など）を利用	1	10.0%	1	5.0%	1	3.0%	0	0.0%	0	0.0%	1	20.0%	0	0.0%	0	0.0%	0	0.0%	1	10.0%	1	6.3%	0	0.0%	6	3.7%
社員と外部の組合せ	2	20.0%	5	25.0%	10	30.3%	2	40.0%	7	31.8%	2	40.0%	3	18.8%	0	0.0%	4	50.0%	3	30.0%	5	31.3%	3	30.0%	46	28.0%
計	10	100.0%	20	100.0%	33	100.0%	5	100.0%	22	100.0%	5	100.0%	16	100.0%	9	100.0%	8	100.0%	10	100.0%	16	100.0%	10	100.0%	164	



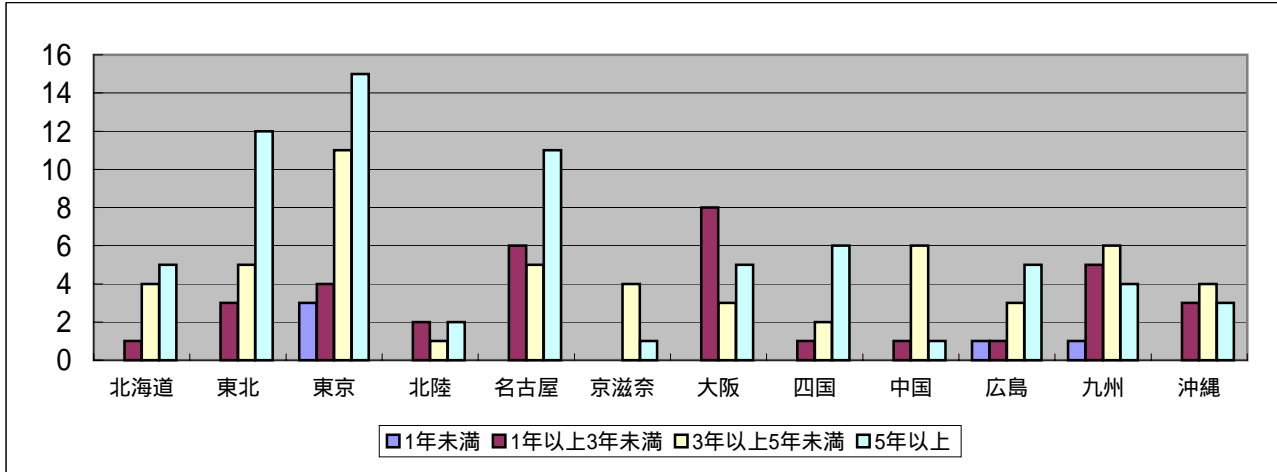
Q11. 宴会チーフとして求めるのはどのような能力・力量ですか？

	北海道		東北		東京		北陸		名古屋		京滋奈		大阪		四国		中国		広島		九州		沖縄		全国計	
	数	構成比	数	構成比	数	構成比	数	構成比	数	構成比	数	構成比	数	構成比	数	構成比	数	構成比	数	構成比	数	構成比	数	構成比	数	構成比
お客様とのコミュニケーション力	2	20.0%	9	45.0%	13	39.4%	1	20.0%	5	22.7%	3	60.0%	4	25.0%	4	44.4%	0	0.0%	0	0.0%	1	6.3%	0	0.0%	42	25.6%
詳細なFBの知識	0	0.0%	0	0.0%	1	3.0%	0	0.0%	0	0.0%	0	0.0%	0	0.0%	0	0.0%	0	0.0%	0	0.0%	0	0.0%	0	0.0%	1	0.6%
挨拶、ご案内ができる英語力	0	0.0%	0	0.0%	0	0.0%	0	0.0%	0	0.0%	0	0.0%	0	0.0%	0	0.0%	0	0.0%	0	0.0%	0	0.0%	0	0.0%	0	0.0%
お客様のニーズを捉える洞察力	4	40.0%	3	15.0%	8	24.2%	1	20.0%	6	27.3%	0	0.0%	7	43.8%	1	11.1%	3	37.5%	4	40.0%	6	37.5%	1	10.0%	44	26.8%
スタッフの統率力	3	30.0%	3	15.0%	5	15.2%	3	60.0%	3	13.6%	0	0.0%	1	6.3%	3	33.3%	1	12.5%	3	30.0%	3	18.8%	4	40.0%	32	19.5%
状況判断力	1	10.0%	5	25.0%	6	18.2%	0	0.0%	8	36.4%	2	40.0%	4	25.0%	1	11.1%	4	50.0%	3	30.0%	6	37.5%	5	50.0%	45	27.4%
計	10	100.0%	20	100.0%	33	100.0%	5	100.0%	22	100.0%	5	100.0%	16	100.0%	9	100.0%	8	100.0%	10	100.0%	16	100.0%	10	100.0%	164	



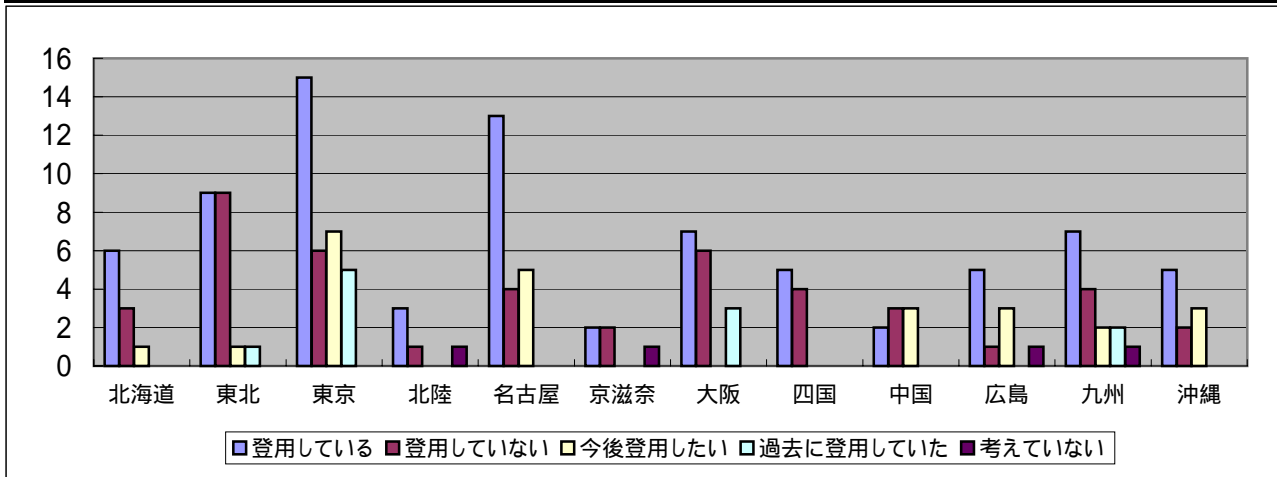
Q12. 宴会チーフを一人前として育成する年数について該当するものを選択して下さい。

	北海道		東北		東京		北陸		名古屋		京滋奈		大阪		四国		中国		広島		九州		沖縄		全国計	
	数	構成比	数	構成比	数	構成比	数	構成比	数	構成比	数	構成比	数	構成比	数	構成比	数	構成比	数	構成比	数	構成比	数	構成比	数	構成比
1年未満	0	0.0%	0	0.0%	3	9.1%	0	0.0%	0	0.0%	0	0.0%	0	0.0%	0	0.0%	0	0.0%	1	10.0%	1	6.3%	0	0.0%	5	3.0%
1年以上3年未満	1	10.0%	3	15.0%	4	12.1%	2	40.0%	6	27.3%	0	0.0%	8	50.0%	1	11.1%	1	12.5%	1	10.0%	5	31.3%	3	30.0%	35	21.3%
3年以上5年未満	4	40.0%	5	25.0%	11	33.3%	1	20.0%	5	22.7%	4	80.0%	3	18.8%	2	22.2%	6	75.0%	3	30.0%	6	37.5%	4	40.0%	54	32.9%
5年以上	5	50.0%	12	60.0%	15	45.5%	2	40.0%	11	50.0%	1	20.0%	5	31.3%	6	66.7%	1	12.5%	5	50.0%	4	25.0%	3	30.0%	70	42.7%
計	10	100.0%	20	100.0%	33	100.0%	5	100.0%	22	100.0%	5	100.0%	16	100.0%	9	100.0%	8	100.0%	10	100.0%	16	100.0%	10	100.0%	164	



Q13. 宴会チーフに女性を登用していますか？

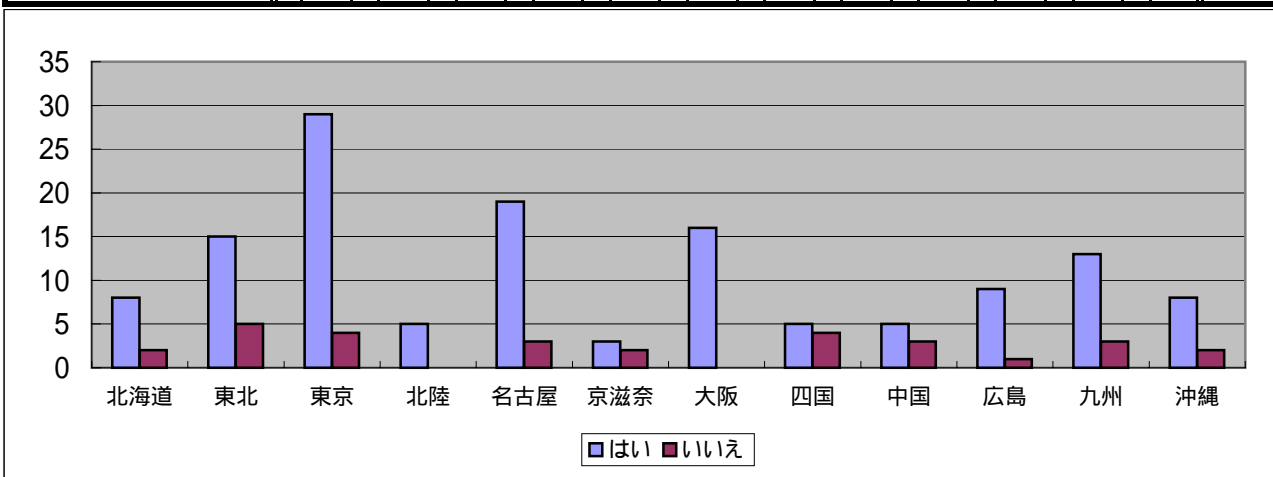
	北海道		東北		東京		北陸		名古屋		京滋奈		大阪		四国		中国		広島		九州		沖縄		全国計	
	数	構成比	数	構成比	数	構成比	数	構成比	数	構成比	数	構成比	数	構成比	数	構成比	数	構成比	数	構成比	数	構成比	数	構成比	数	構成比
登用している	6	60.0%	9	45.0%	15	45.5%	3	60.0%	13	59.1%	2	40.0%	7	43.8%	5	55.6%	2	25.0%	5	50.0%	7	43.8%	5	50.0%	79	48.2%
登用していない	3	30.0%	9	45.0%	6	18.2%	1	20.0%	4	18.2%	2	40.0%	6	37.5%	4	44.4%	3	37.5%	1	10.0%	4	25.0%	2	20.0%	45	27.4%
今後登用したい	1	10.0%	1	5.0%	7	21.2%	0	0.0%	5	22.7%	0	0.0%	0	0.0%	0	0.0%	3	37.5%	3	30.0%	2	12.5%	3	30.0%	25	15.2%
過去に登用していた	0	0.0%	1	5.0%	5	15.2%	0	0.0%	0	0.0%	0	0.0%	3	18.8%	0	0.0%	0	0.0%	0	0.0%	2	12.5%	0	0.0%	11	6.7%
考えていない	0	0.0%	0	0.0%	0	0.0%	1	20.0%	0	0.0%	1	20.0%	0	0.0%	0	0.0%	0	0.0%	1	10.0%	1	6.3%	0	0.0%	4	2.4%
計	10	100.0%	20	100.0%	33	100.0%	5	100.0%	22	100.0%	5	100.0%	16	100.0%	9	100.0%	8	100.0%	10	100.0%	16	100.0%	10	100.0%	164	



衛生・設備に関する質問

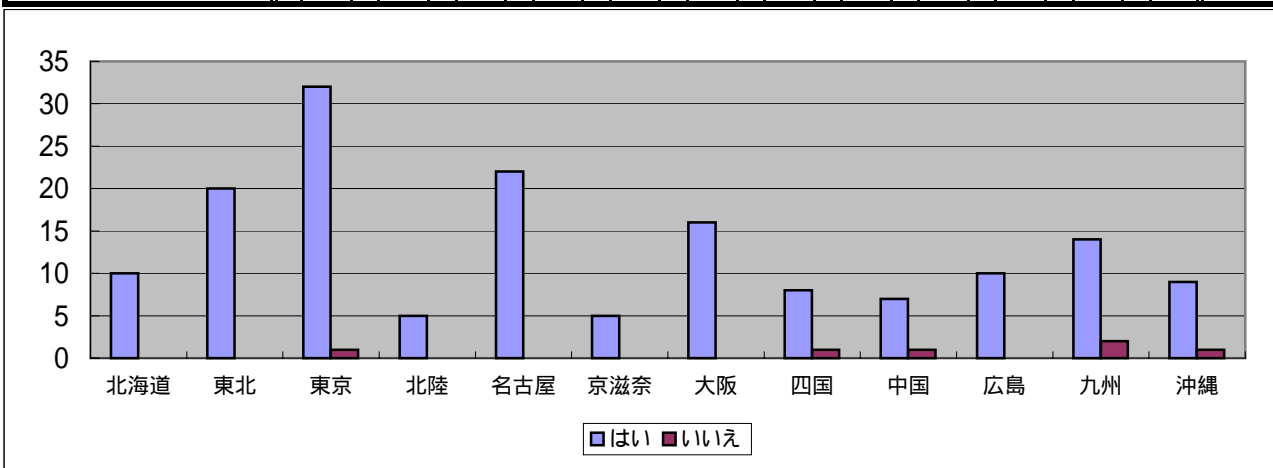
Q1. 施設の出入りの際に厳しく手洗いの強要をしていますか？

	北海道		東北		東京		北陸		名古屋		京滋奈		大阪		四国		中国		広島		九州		沖縄		全国計	
	数	構成比	数	構成比	数	構成比	数	構成比	数	構成比	数	構成比	数	構成比	数	構成比	数	構成比	数	構成比	数	構成比	数	構成比	数	構成比
はい	8	80.0%	15	75.0%	29	87.9%	5	100.0%	19	86.4%	3	60.0%	16	100.0%	5	55.6%	5	62.5%	9	90.0%	13	81.3%	8	80.0%	135	82.3%
いいえ	2	20.0%	5	25.0%	4	12.1%	0	0.0%	3	13.6%	2	40.0%	0	0.0%	4	44.4%	3	37.5%	1	10.0%	3	18.8%	2	20.0%	29	17.7%
計	10	100.0%	20	100.0%	33	100.0%	5	100.0%	22	100.0%	5	100.0%	16	100.0%	9	100.0%	8	100.0%	10	100.0%	16	100.0%	10	100.0%		164



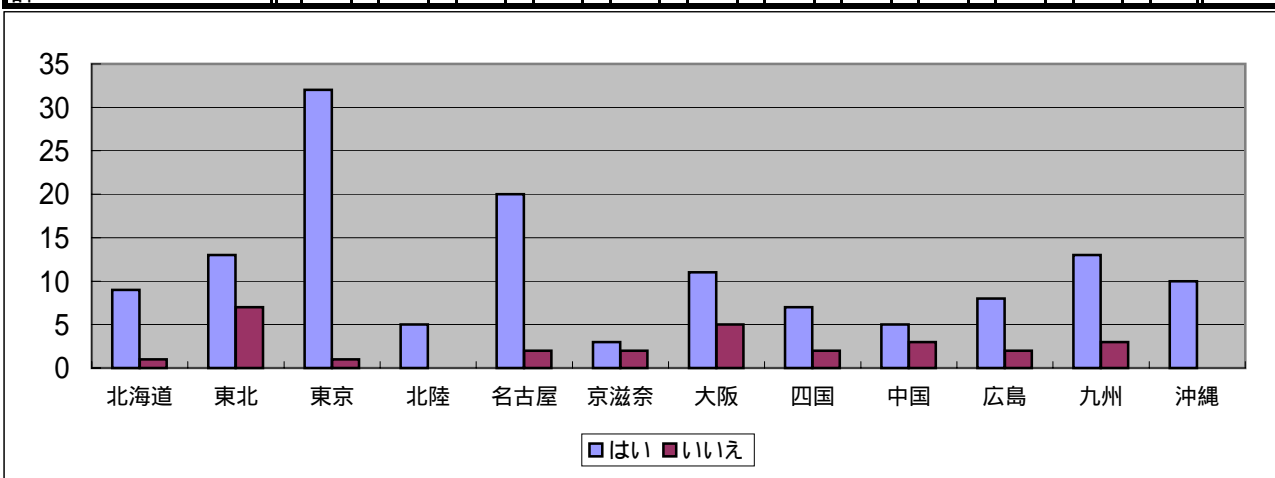
Q2. インフルエンザ等の際には出勤停止などの措置を厳格に行っていますか？

	北海道		東北		東京		北陸		名古屋		京滋奈		大阪		四国		中国		広島		九州		沖縄		全国計	
	数	構成比	数	構成比	数	構成比	数	構成比	数	構成比	数	構成比	数	構成比	数	構成比	数	構成比	数	構成比	数	構成比	数	構成比	数	構成比
はい	10	100.0%	20	100.0%	32	97.0%	5	100.0%	22	100.0%	5	100.0%	16	100.0%	8	88.9%	7	87.5%	10	100.0%	14	87.5%	9	90.0%	158	96.3%
いいえ	0	0.0%	0	0.0%	1	3.0%	0	0.0%	0	0.0%	0	0.0%	0	0.0%	1	11.1%	1	12.5%	0	0.0%	2	12.5%	1	10.0%	6	3.7%
計	10	100.0%	20	100.0%	33	100.0%	5	100.0%	22	100.0%	5	100.0%	16	100.0%	9	100.0%	8	100.0%	10	100.0%	16	100.0%	10	100.0%		164



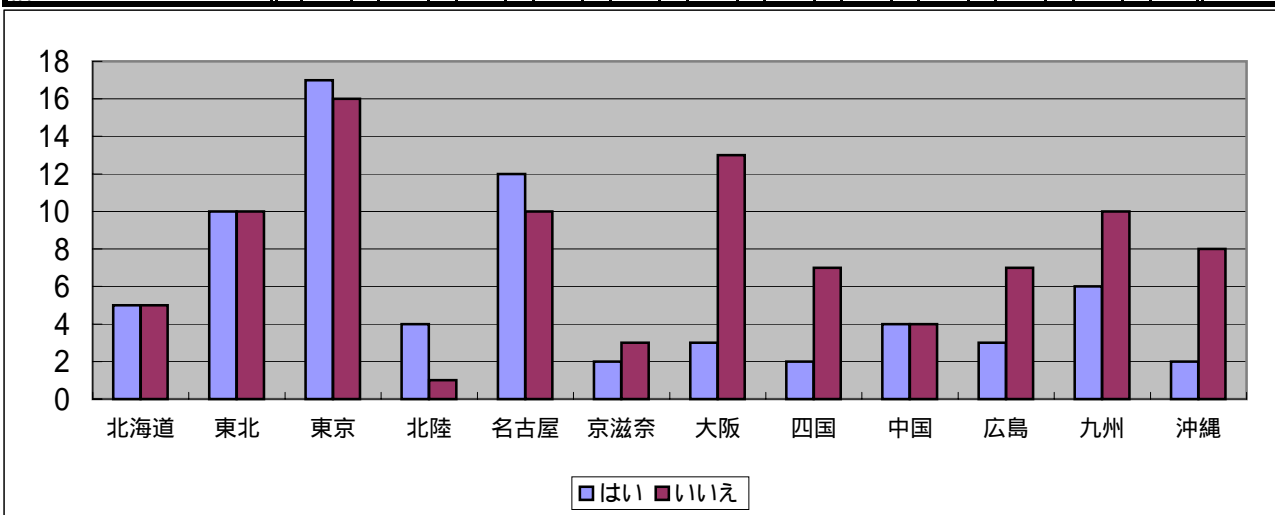
Q3. A E D (自動体外式除細動器) を設置していますか？

	北海道		東北		東京		北陸		名古屋		京滋奈		大阪		四国		中国		広島		九州		沖縄		全国計	
	数	構成比	数	構成比	数	構成比	数	構成比	数	構成比	数	構成比	数	構成比	数	構成比	数	構成比	数	構成比	数	構成比	数	構成比	数	構成比
はい	9	90.0%	13	65.0%	32	97.0%	5	100.0%	20	90.9%	3	60.0%	11	68.8%	7	77.8%	5	62.5%	8	80.0%	13	81.3%	10	100.0%	136	82.9%
いいえ	1	10.0%	7	35.0%	1	3.0%	0	0.0%	2	9.1%	2	40.0%	5	31.3%	2	22.2%	3	37.5%	2	20.0%	3	18.8%	0	0.0%	28	17.1%
計	10	100.0%	20	100.0%	33	100.0%	5	100.0%	22	100.0%	5	100.0%	16	100.0%	9	100.0%	8	100.0%	10	100.0%	16	100.0%	10	100.0%	164	



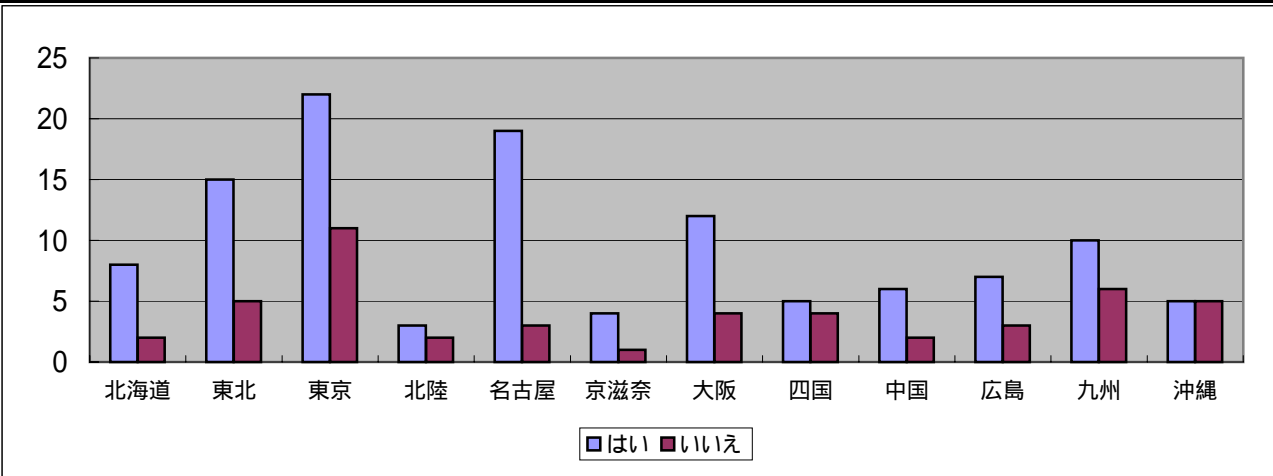
Q4. 緊急地震システムを設置していますか？

	北海道		東北		東京		北陸		名古屋		京滋奈		大阪		四国		中国		広島		九州		沖縄		全国計	
	数	構成比	数	構成比	数	構成比	数	構成比	数	構成比	数	構成比	数	構成比	数	構成比	数	構成比	数	構成比	数	構成比	数	構成比	数	構成比
はい	5	50.0%	10	50.0%	17	51.5%	4	80.0%	12	54.5%	2	40.0%	3	18.8%	2	22.2%	4	50.0%	3	30.0%	6	37.5%	2	20.0%	70	42.7%
いいえ	5	50.0%	10	50.0%	16	48.5%	1	20.0%	10	45.5%	3	60.0%	13	81.3%	7	77.8%	4	50.0%	7	70.0%	10	62.5%	8	80.0%	94	57.3%
計	10	100.0%	20	100.0%	33	100.0%	5	100.0%	22	100.0%	5	100.0%	16	100.0%	9	100.0%	8	100.0%	10	100.0%	16	100.0%	10	100.0%	164	



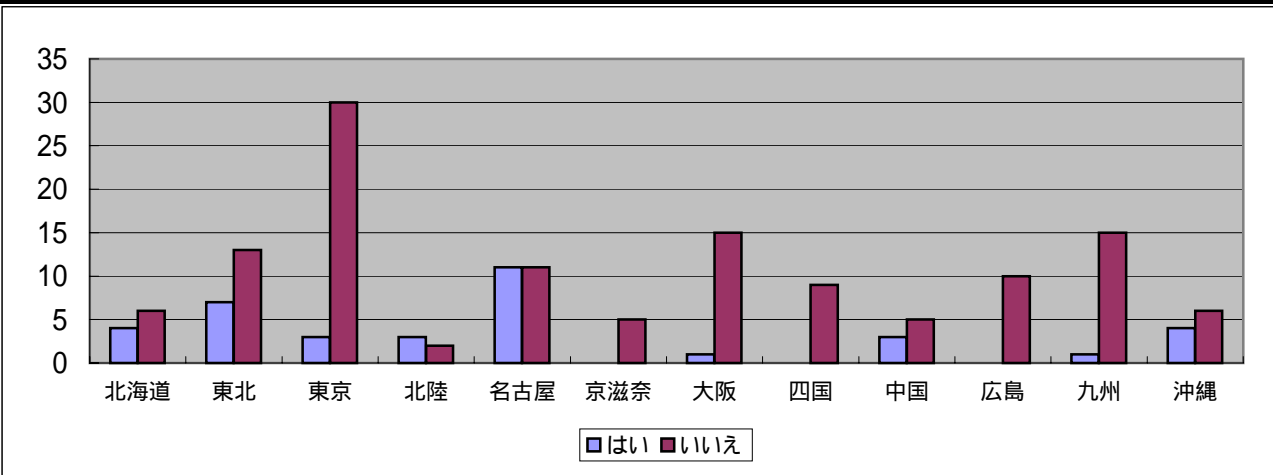
Q5. 宴会ロビーに喫煙ブースを設置していますか？

	北海道		東北		東京		北陸		名古屋		京滋奈		大阪		四国		中国		広島		九州		沖縄		全国計	
	数	構成比	数	構成比	数	構成比	数	構成比	数	構成比	数	構成比	数	構成比	数	構成比	数	構成比	数	構成比	数	構成比	数	構成比	数	構成比
はい	8	80.0%	15	75.0%	22	66.7%	3	60.0%	19	86.4%	4	80.0%	12	75.0%	5	55.6%	6	75.0%	7	70.0%	10	62.5%	5	50.0%	116	70.7%
いいえ	2	20.0%	5	25.0%	11	33.3%	2	40.0%	3	13.6%	1	20.0%	4	25.0%	4	44.4%	2	25.0%	3	30.0%	6	37.5%	5	50.0%	48	29.3%
計	10	100.0%	20	100.0%	33	100.0%	5	100.0%	22	100.0%	5	100.0%	16	100.0%	9	100.0%	8	100.0%	10	100.0%	16	100.0%	10	100.0%	164	



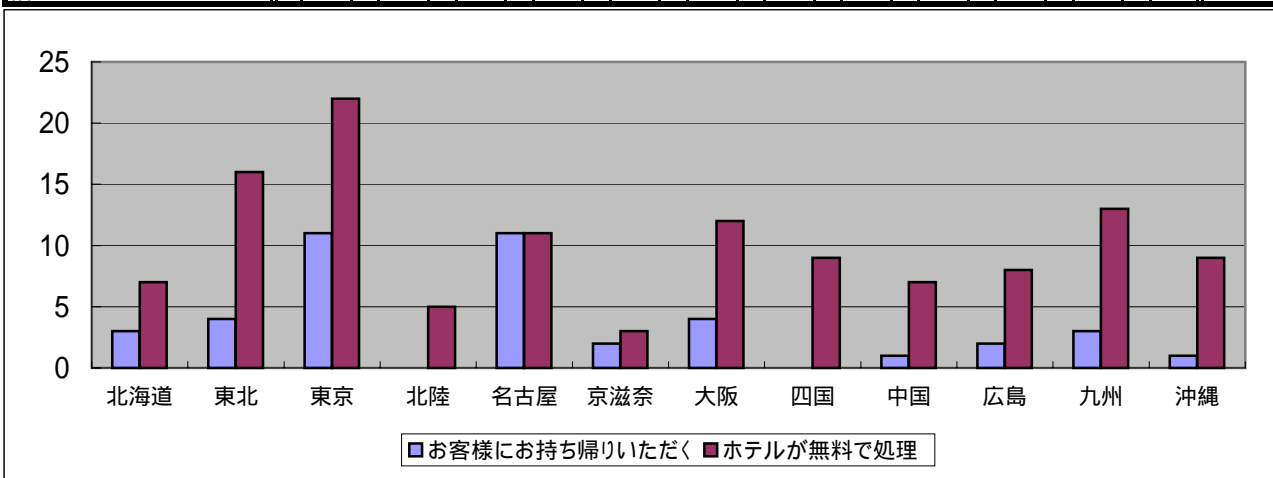
Q6. 宴会場で割り箸に代わってリサイクル箸を使用していますか？

	北海道		東北		東京		北陸		名古屋		京滋奈		大阪		四国		中国		広島		九州		沖縄		全国計	
	数	構成比	数	構成比	数	構成比	数	構成比	数	構成比	数	構成比	数	構成比	数	構成比	数	構成比	数	構成比	数	構成比	数	構成比	数	構成比
はい	4	40.0%	7	35.0%	3	9.1%	3	60.0%	11	50.0%	0	0.0%	1	6.3%	0	0.0%	3	37.5%	0	0.0%	1	6.3%	4	40.0%	37	22.6%
いいえ	6	60.0%	13	65.0%	30	90.9%	2	40.0%	11	50.0%	5	100.0%	15	93.8%	9	100.0%	5	62.5%	10	100.0%	15	93.8%	6	60.0%	127	77.4%
計	10	100.0%	20	100.0%	33	100.0%	5	100.0%	22	100.0%	5	100.0%	16	100.0%	9	100.0%	8	100.0%	10	100.0%	16	100.0%	10	100.0%	164	



Q7. お客様の展示会等でのダンボールやゴミの処理はどうしていますか？

	北海道		東北		東京		北陸		名古屋		京滋奈		大阪		四国		中国		広島		九州		沖縄		全国計	
	数	構成比	数	構成比	数	構成比	数	構成比	数	構成比	数	構成比	数	構成比	数	構成比	数	構成比	数	構成比	数	構成比	数	構成比	数	構成比
お客様にお持ち帰りいただく	3	30.0%	4	20.0%	11	33.3%	0	0.0%	11	50.0%	2	40.0%	4	25.0%	0	0.0%	1	12.5%	2	20.0%	3	18.8%	1	10.0%	42	25.6%
ホテルが無料で処理	7	70.0%	16	80.0%	22	66.7%	5	100.0%	11	50.0%	3	60.0%	12	75.0%	9	100.0%	7	87.5%	8	80.0%	13	81.3%	9	90.0%	122	74.4%
計	10	100.0%	20	100.0%	33	100.0%	5	100.0%	22	100.0%	5	100.0%	16	100.0%	9	100.0%	8	100.0%	10	100.0%	16	100.0%	10	100.0%	164	



Q8. 納品物の包装用ダンボール・発泡スチロール等はの処理はどうしていますか？

	北海道		東北		東京		北陸		名古屋		京滋奈		大阪		四国		中国		広島		九州		沖縄		全国計	
	数	構成比	数	構成比	数	構成比	数	構成比	数	構成比	数	構成比	数	構成比	数	構成比	数	構成比	数	構成比	数	構成比	数	構成比	数	構成比
業者持帰り	4	40.0%	7	35.0%	9	27.3%	2	40.0%	16	72.7%	0	0.0%	4	25.0%	3	33.3%	1	12.5%	4	40.0%	4	25.0%	6	60.0%	60	36.6%
ホテルにて処分	6	60.0%	13	65.0%	24	72.7%	3	60.0%	6	27.3%	5	100.0%	12	75.0%	6	66.7%	7	87.5%	6	60.0%	12	75.0%	4	40.0%	104	63.4%
計	10	100.0%	20	100.0%	33	100.0%	5	100.0%	22	100.0%	5	100.0%	16	100.0%	9	100.0%	8	100.0%	10	100.0%	16	100.0%	10	100.0%	164	

